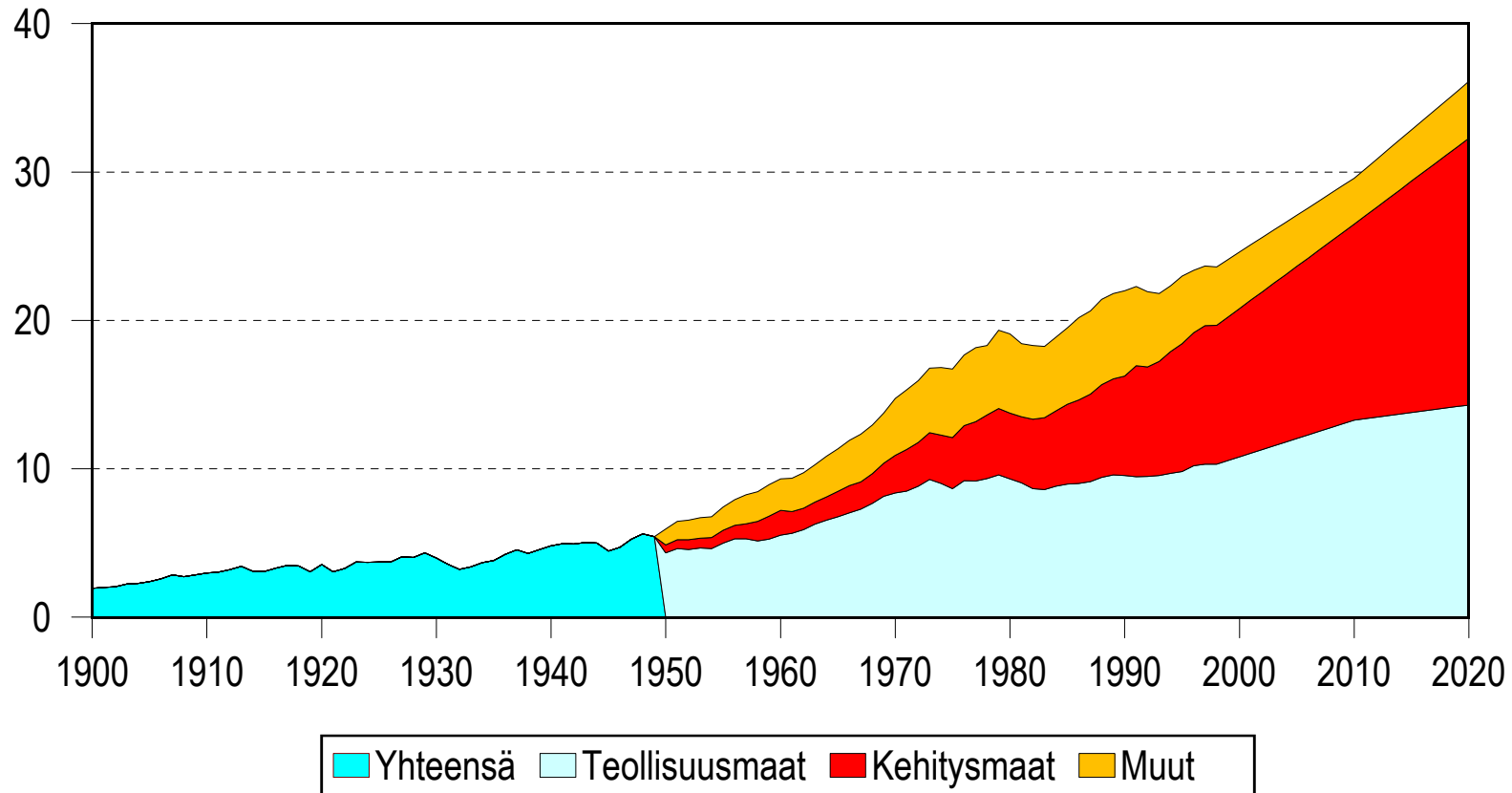


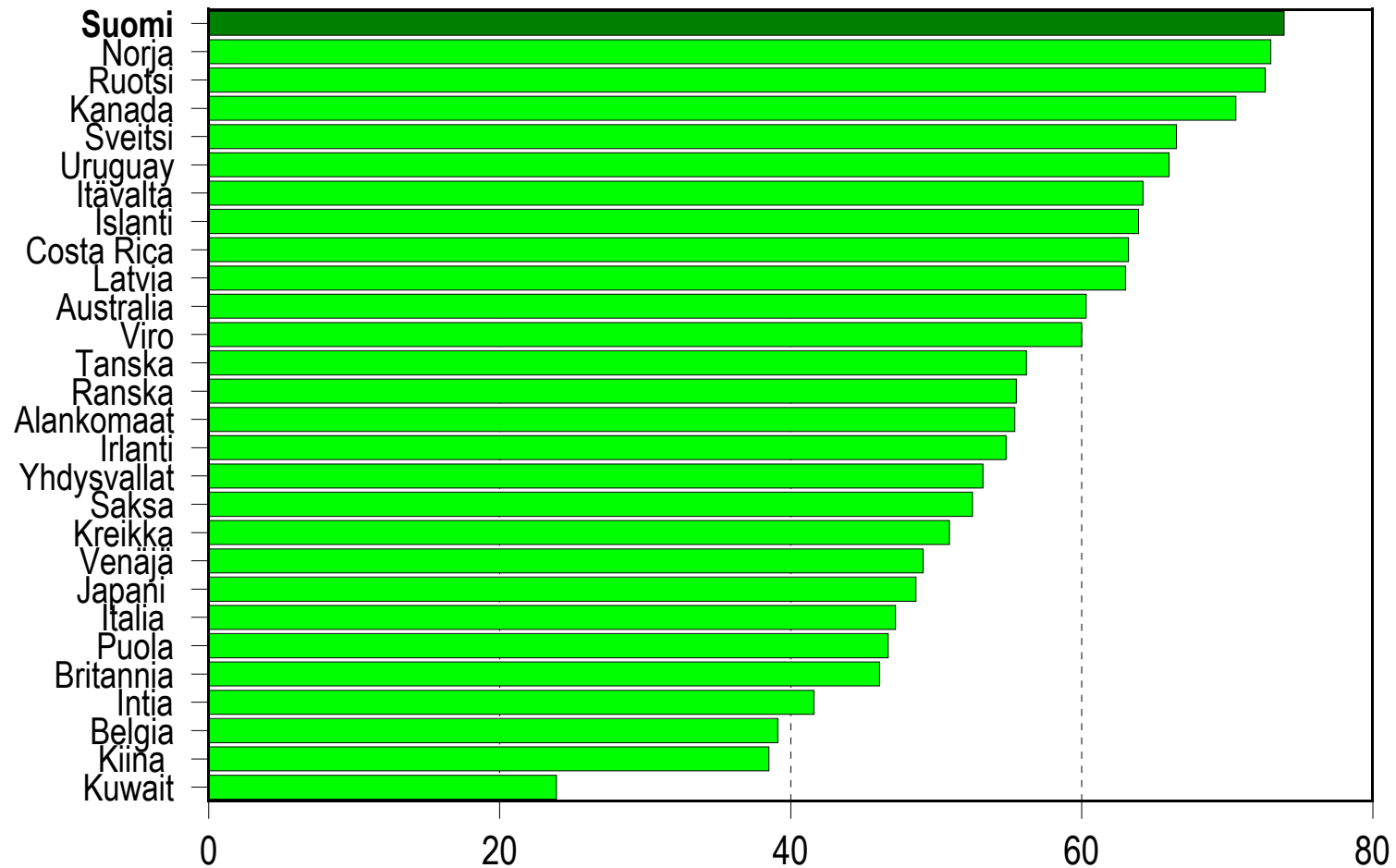


Maailman hiilidioksidipäästöt fossiilisista polttoaineista ja ennuste vuoteen 2020 (miljardia tonnia)



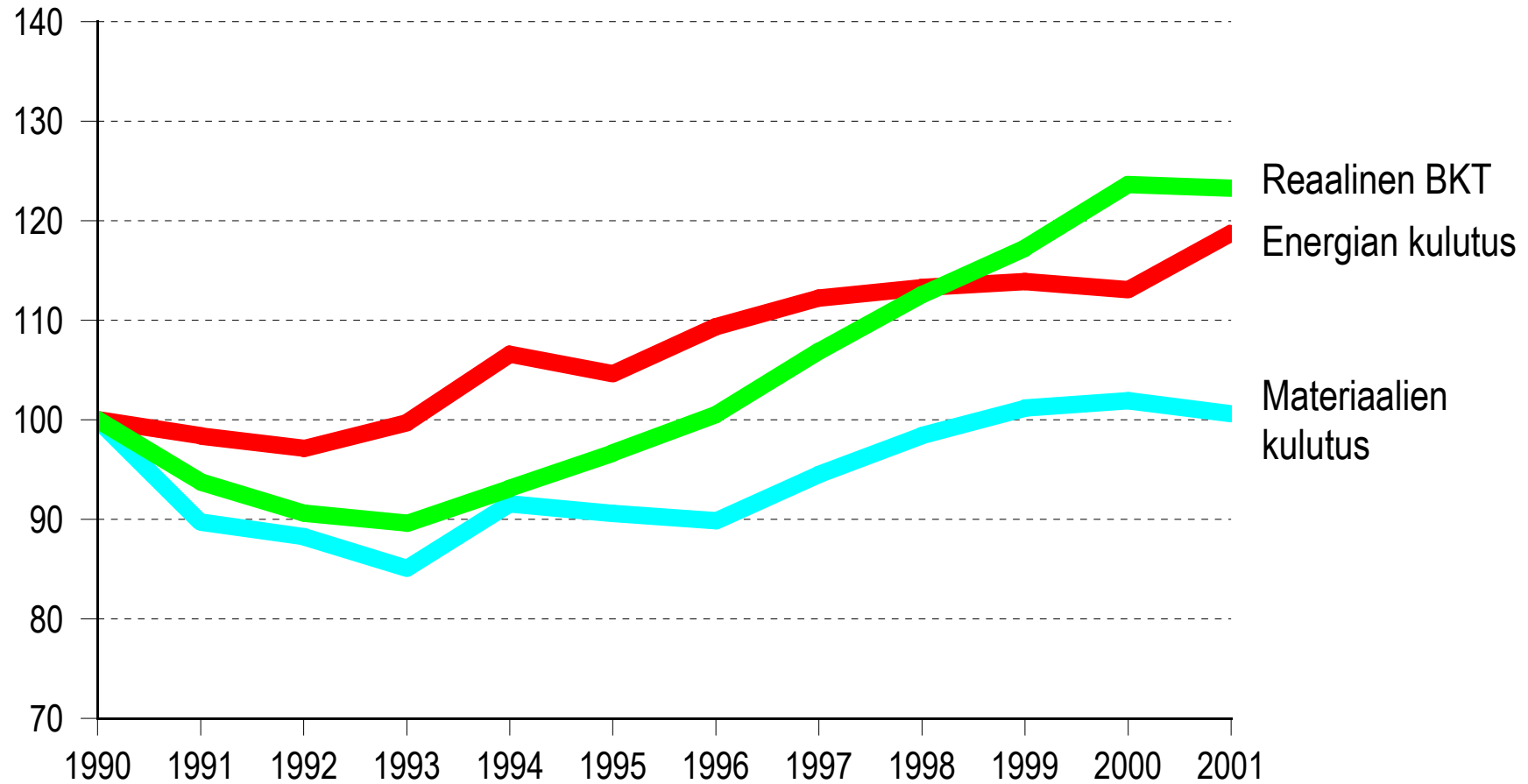


Eräiden maiden ympäristön kestävyysindeksi (ESI) vuonna 2002



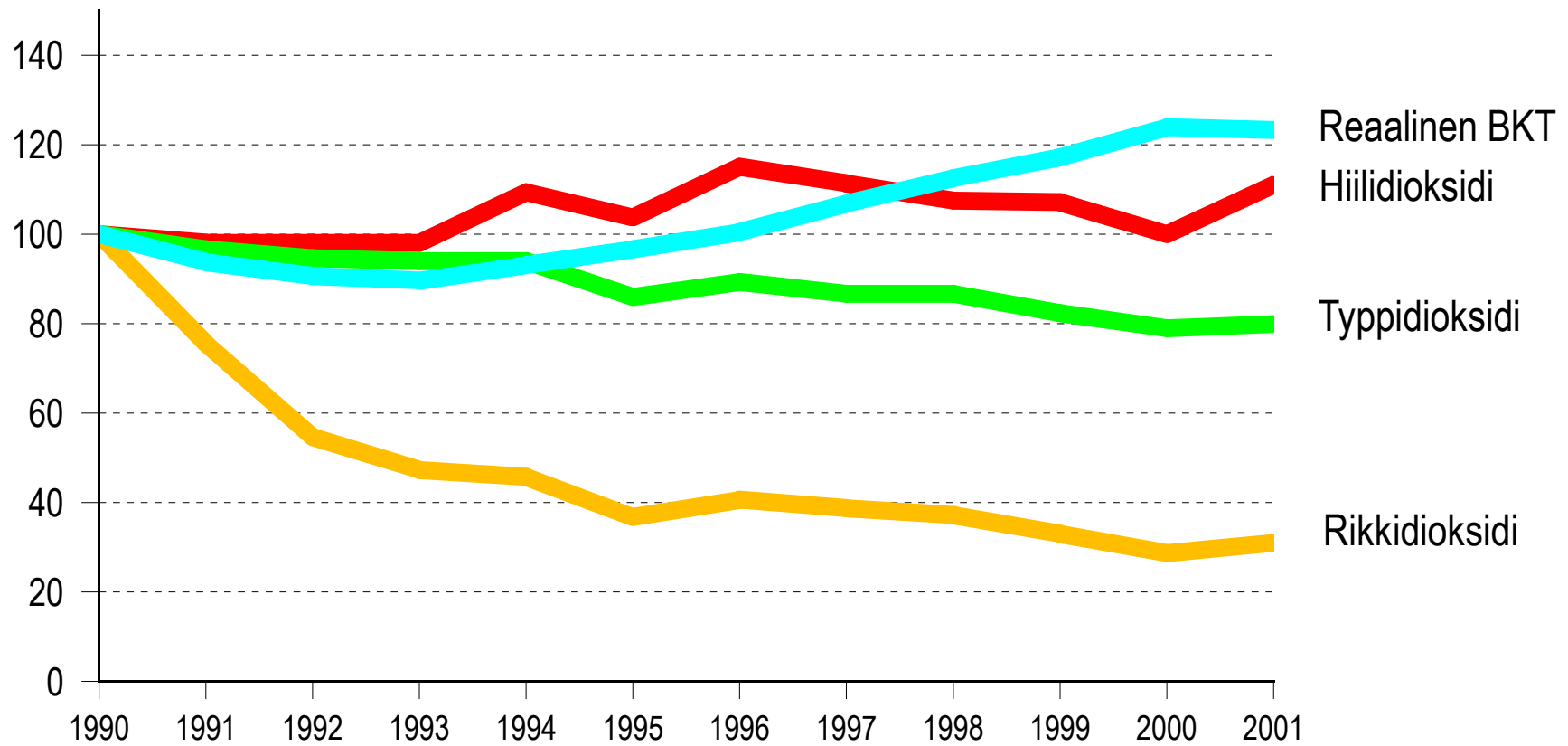


Suomen reaalisena BKT:n, energian ja materiaalien kulutuksen kehitys (1990=100)



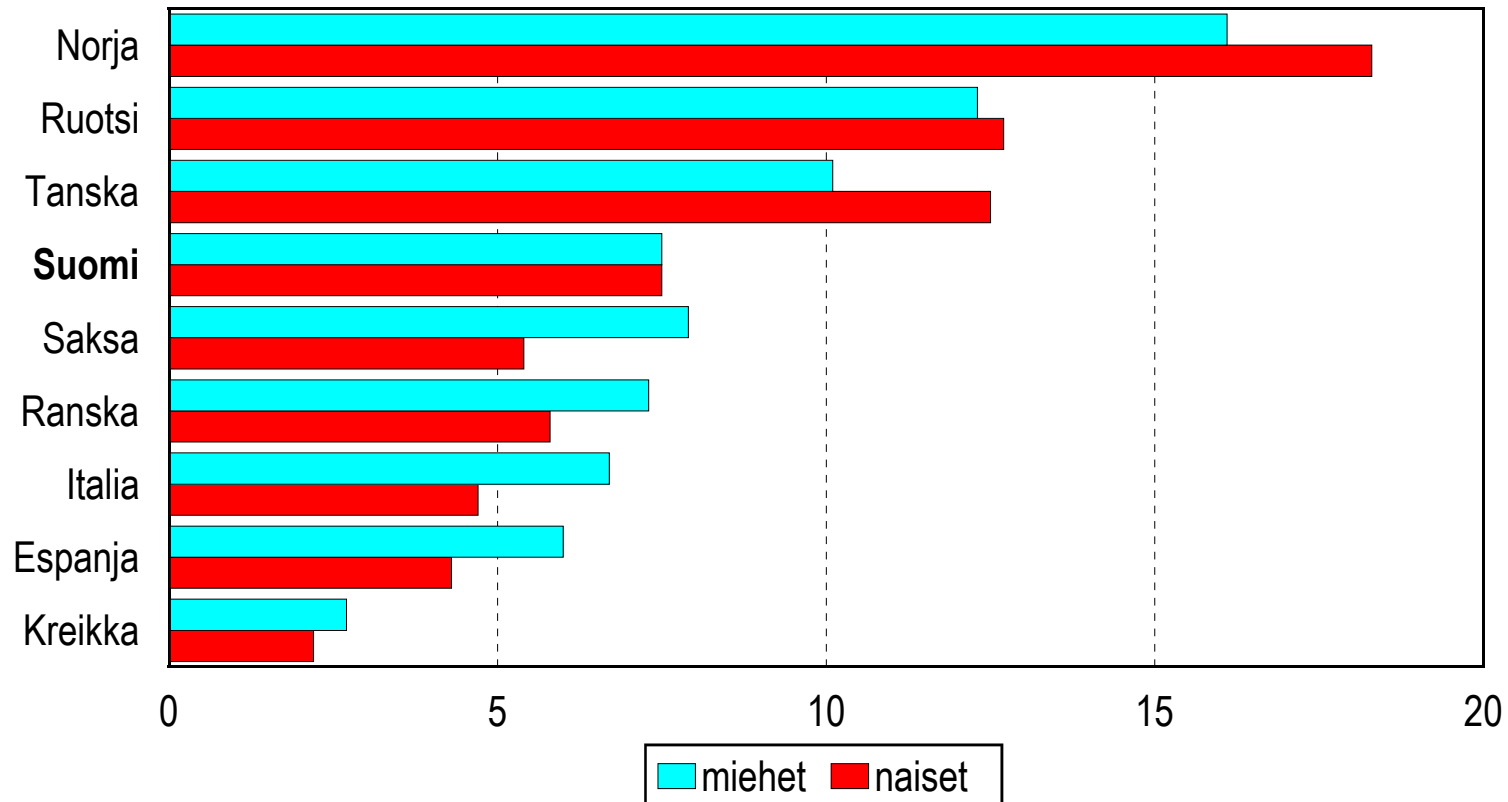


Suomen reaalisien BKT:n ja ilmapäästöjen kehitys (1990=100)



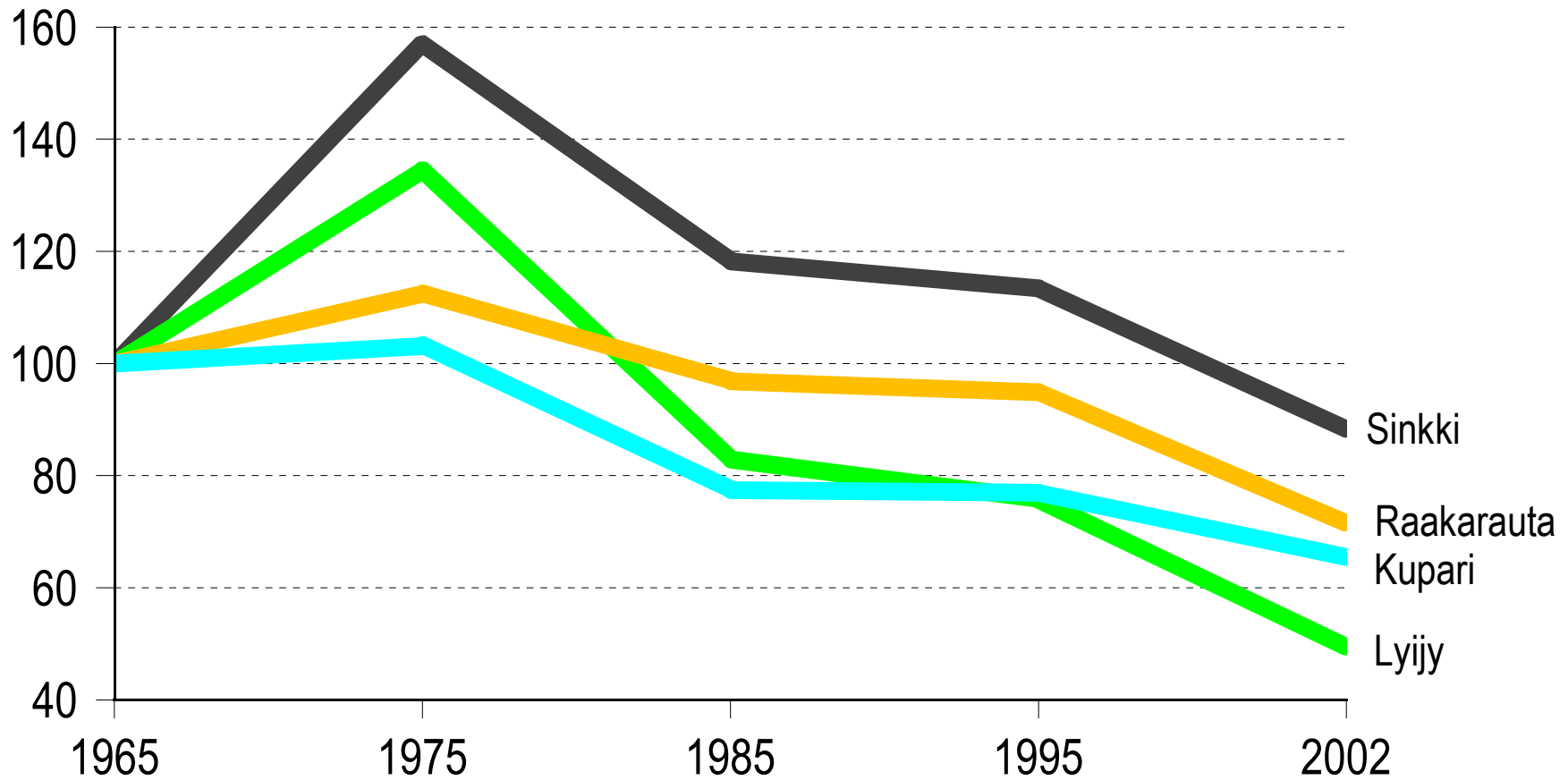


Melanooman esiintyminen eri maissa (indidenssi per 100 000 asukasta)



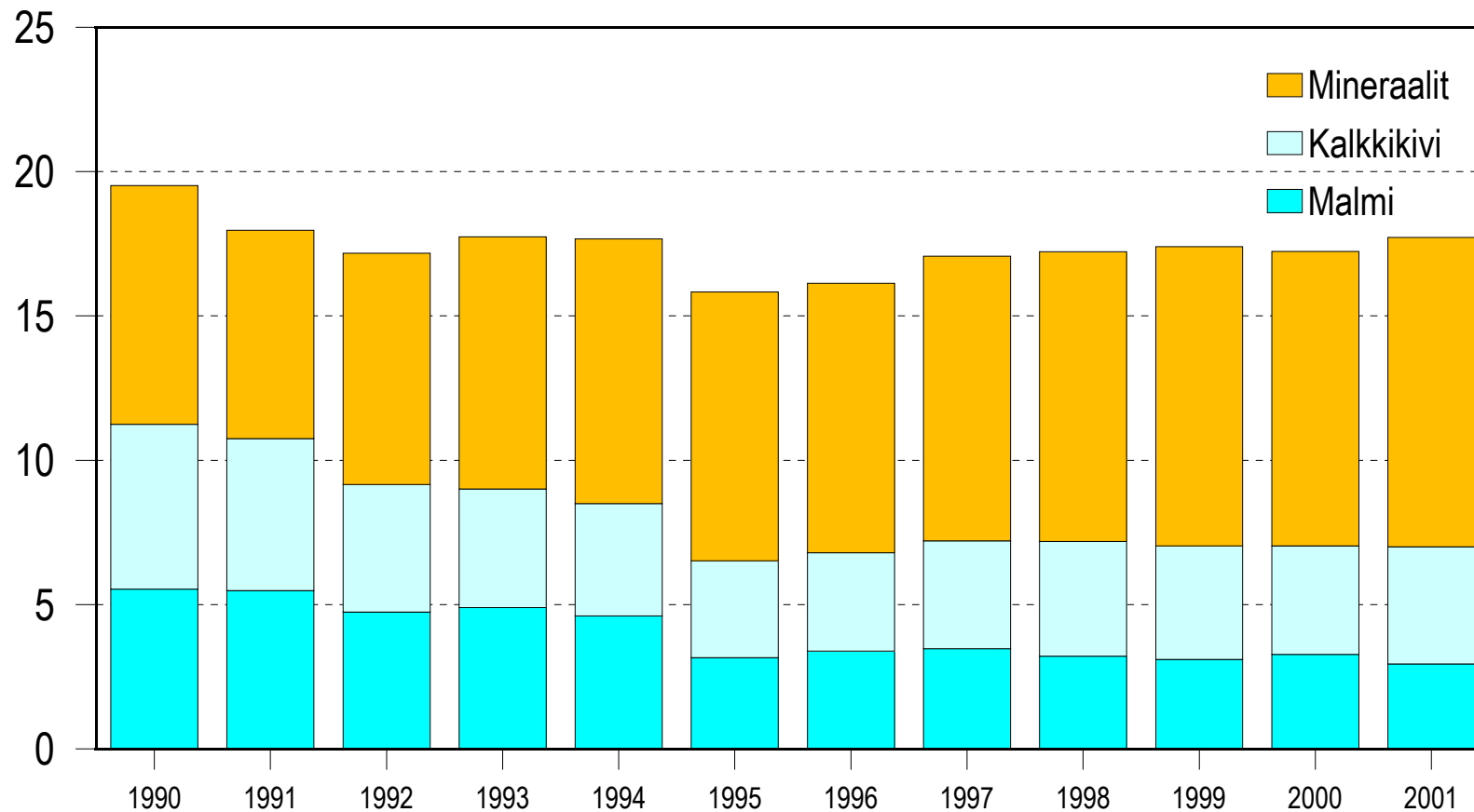


Eräiden keskeisten metallien maailmanmarkkina- hintojen kehityssuunnat (1965=100)



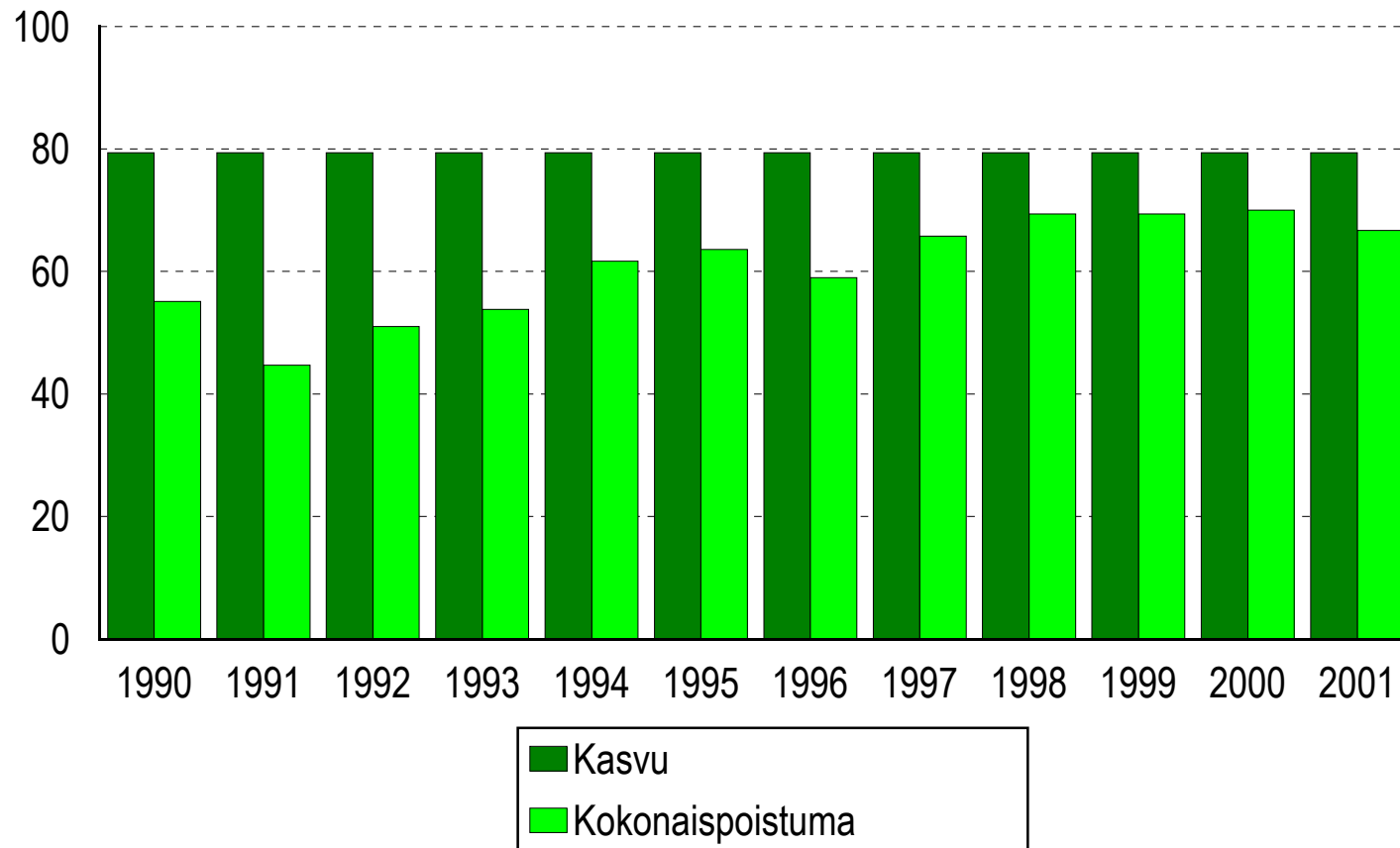


Malmin, teollisuusmineraalien ja kalkkikiven louhinta Suomessa (miljoonaa tonnia)



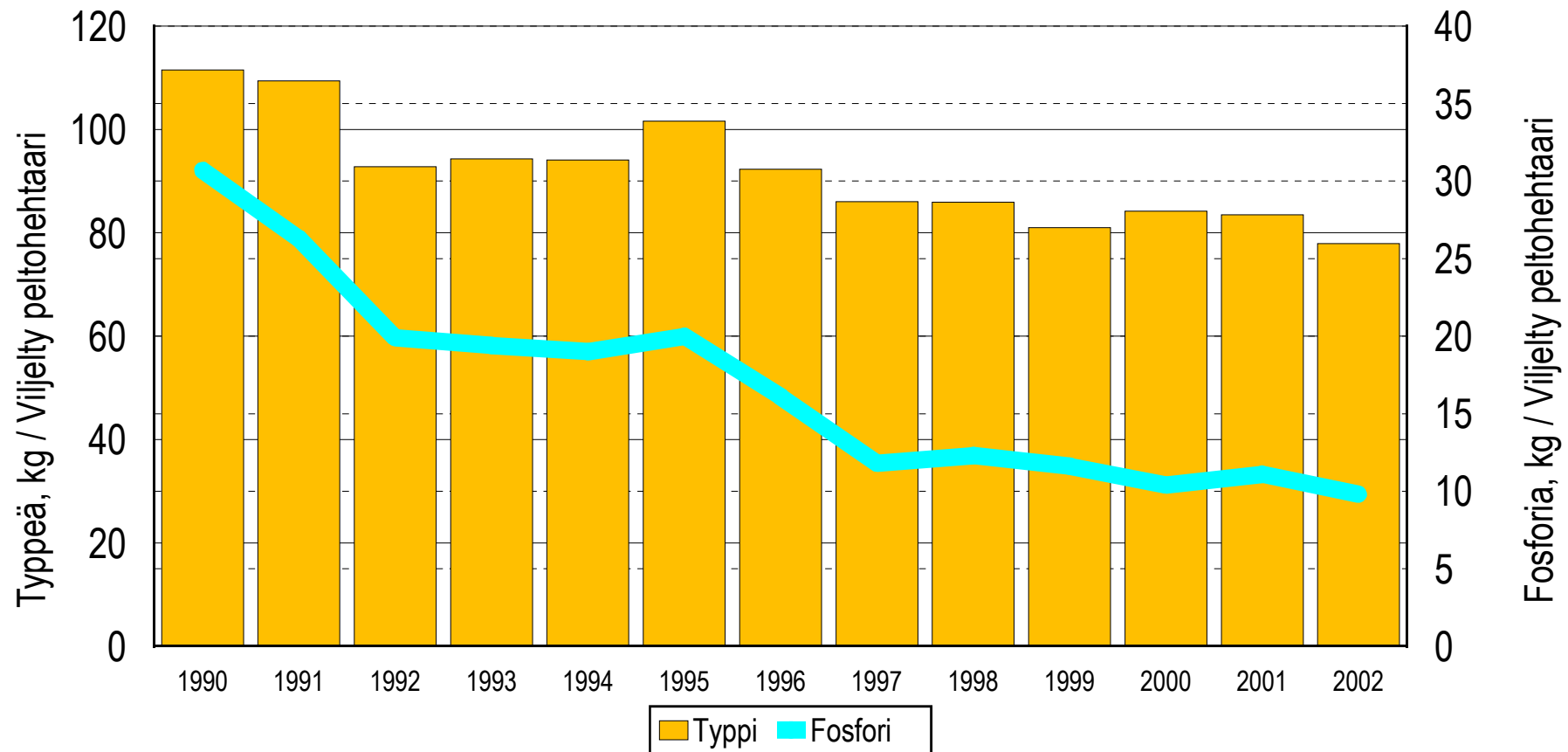


Metsien kasvu ja kokonaispoistuma (miljoonaa kiintokuutiometriä)



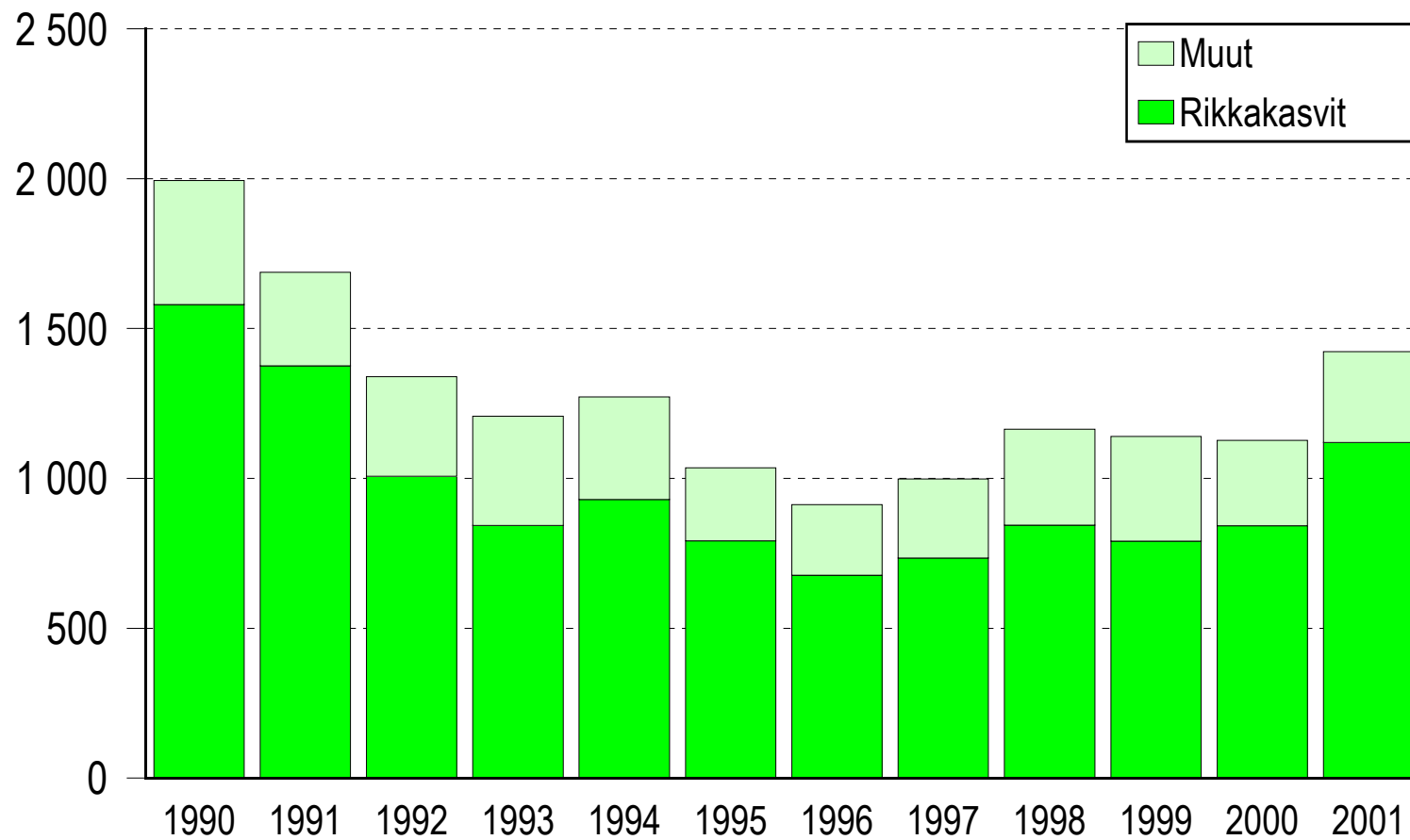


Maatalouden väkilannoitteiden käyttö



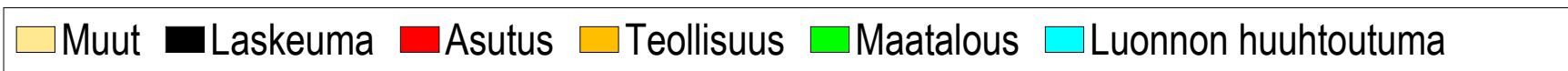
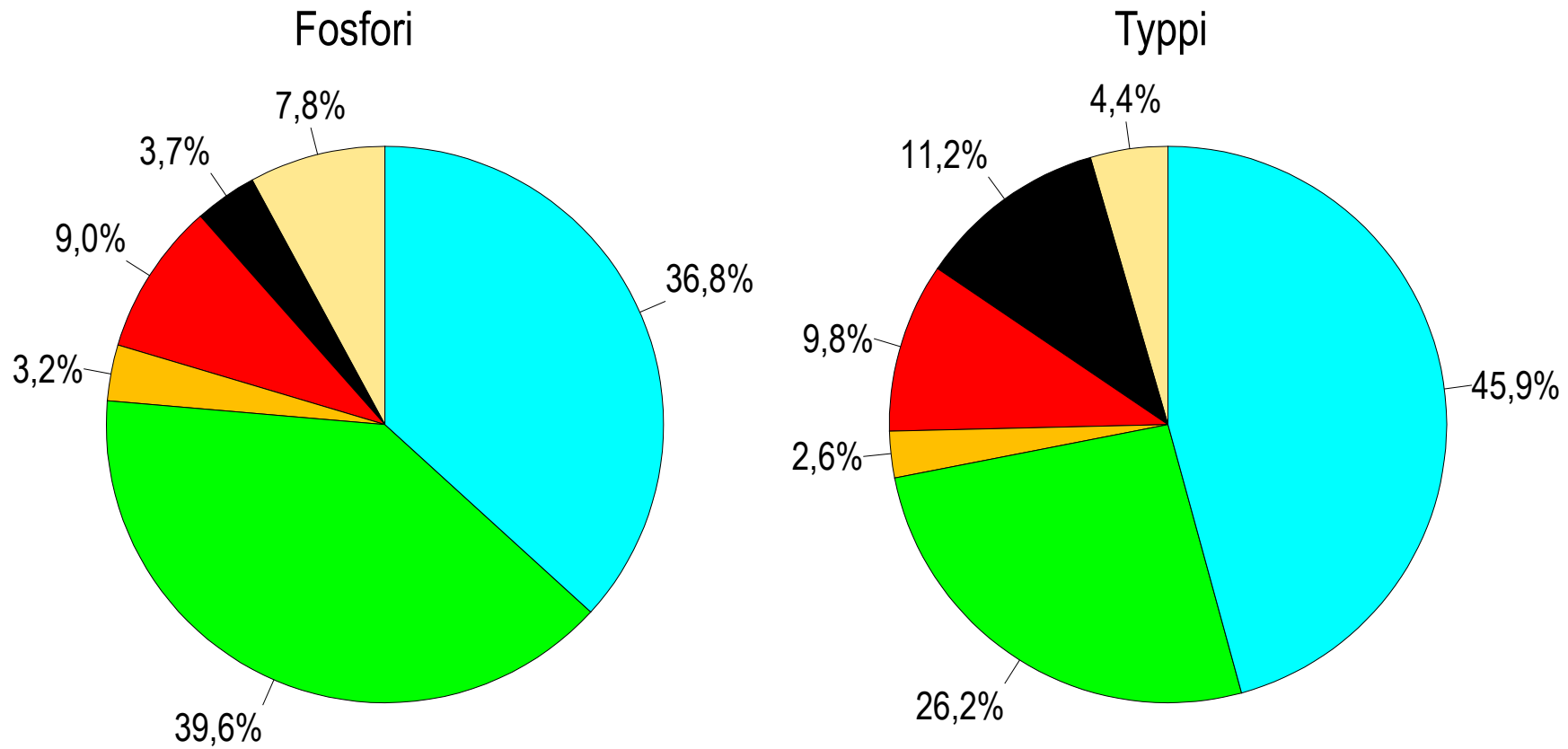


Torjunta-aineiden käyttö maataloudessa (tuhatta kiloa tehoainetta)



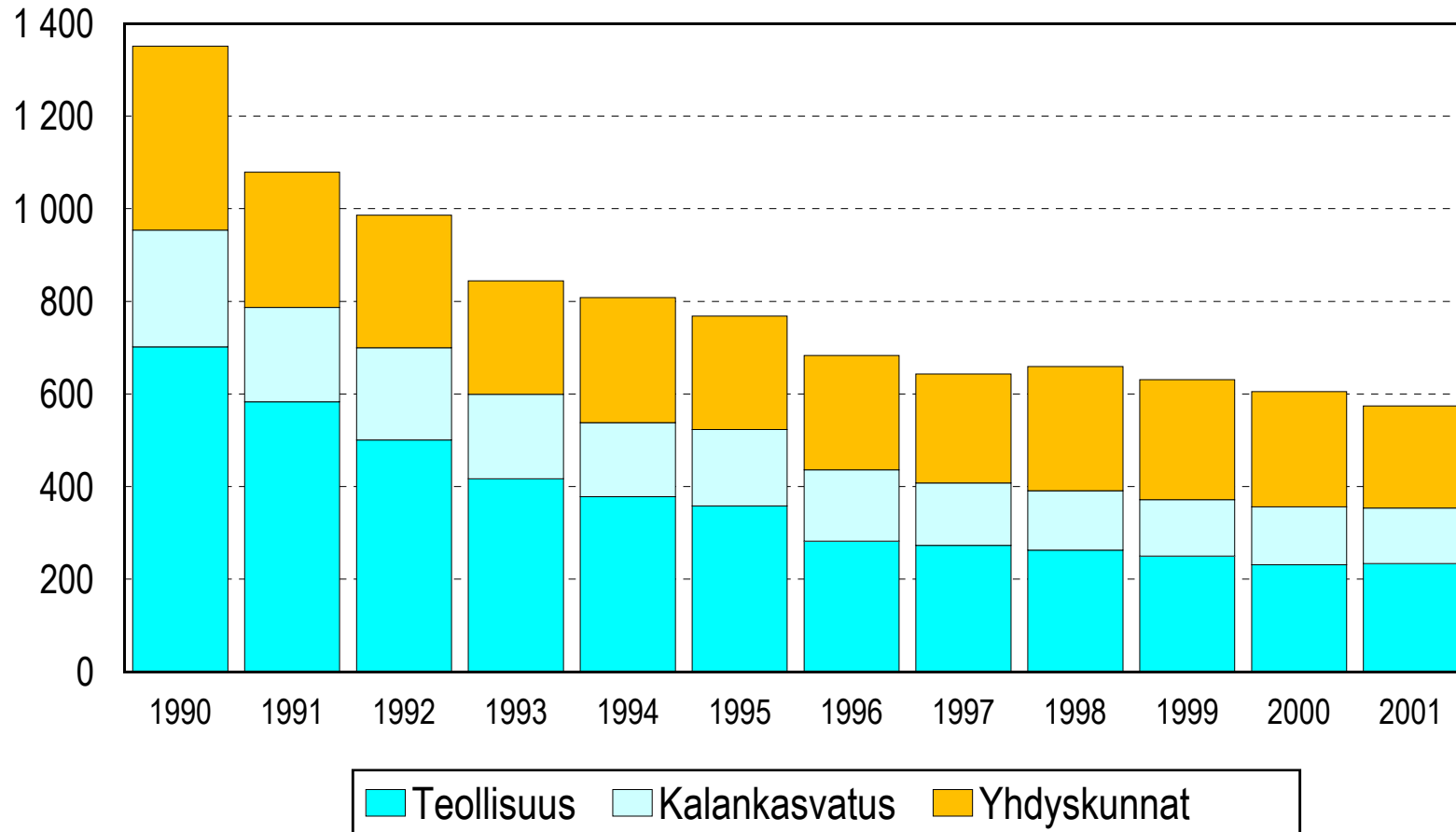


Vesistökuormitus ja luonnonhuuhtouma



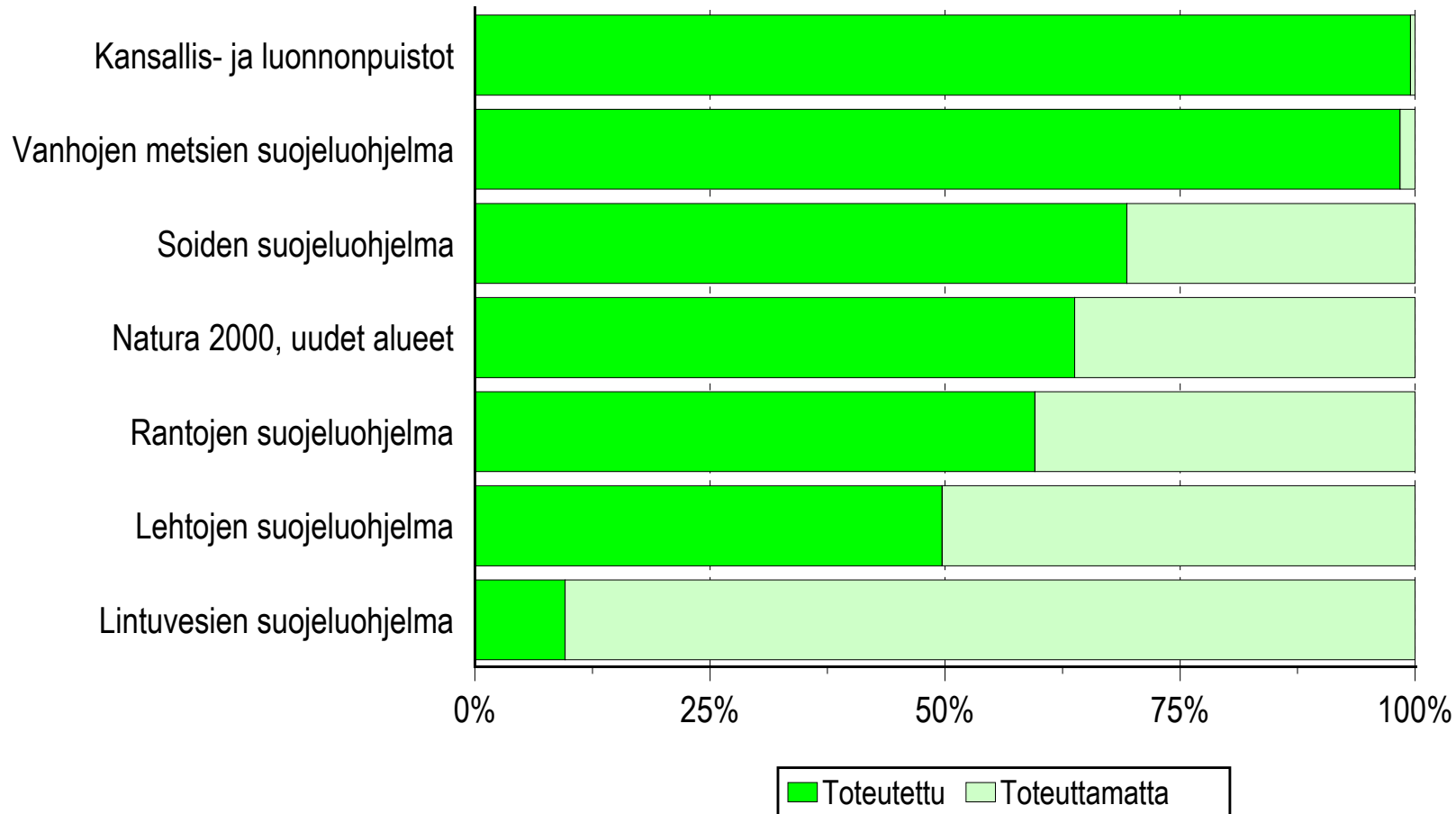


Teollisuuden, yhdyskuntien ja kalankasvatuksen fosforikuormitus (tonnia)



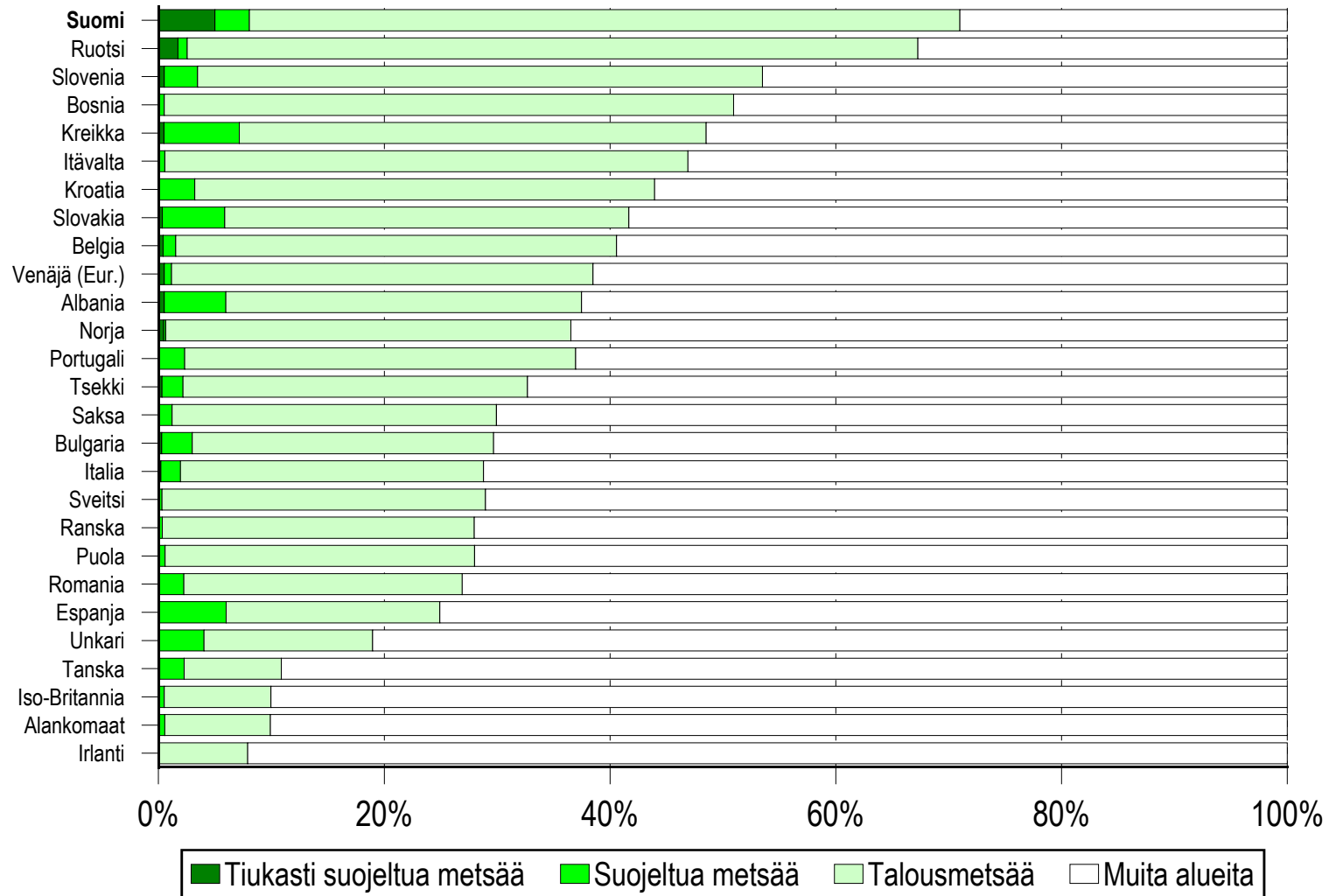


Suojeluohjelmien toteuttamistilanne yksityismailla 1.1.2002





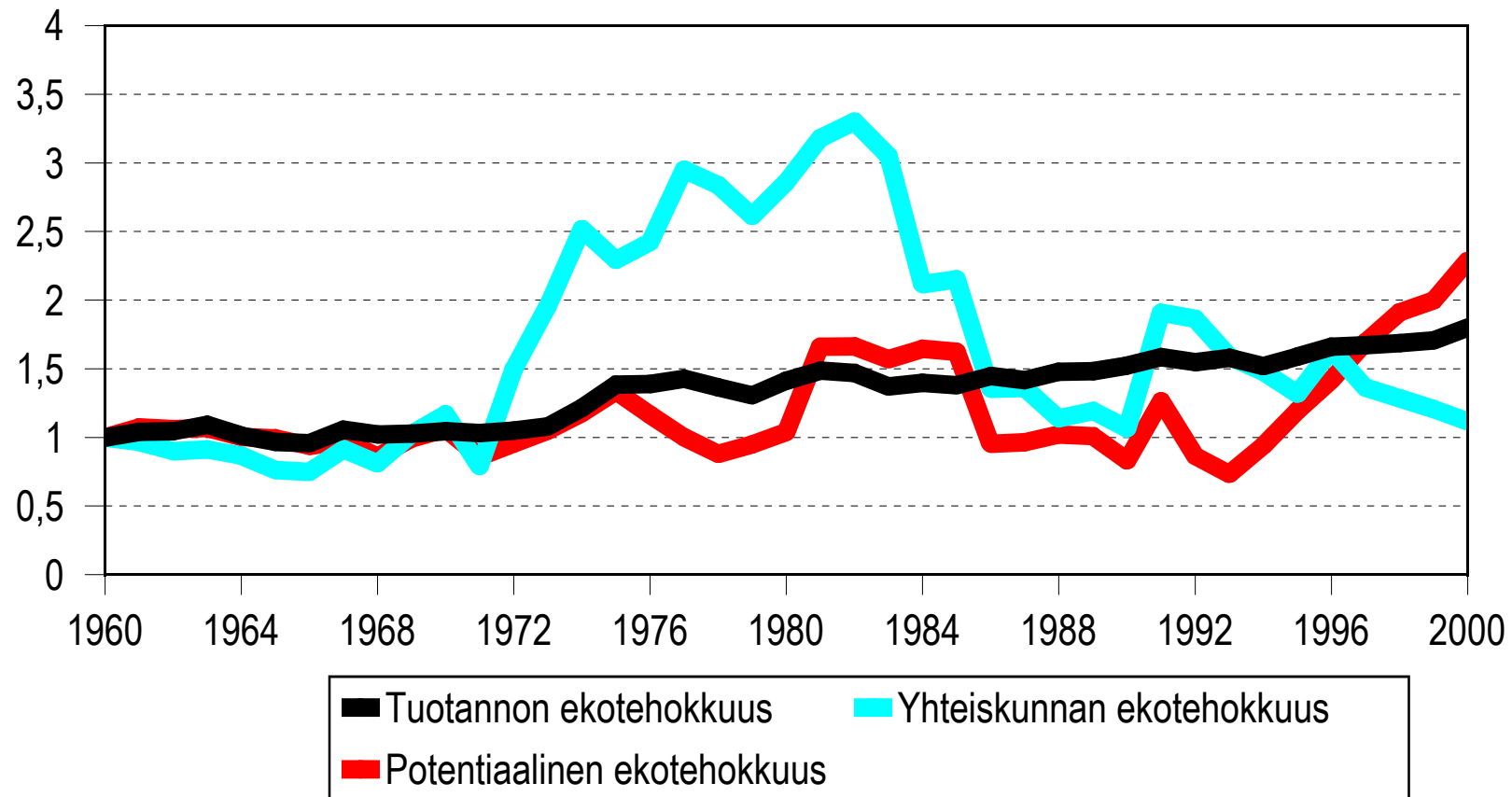
Metsien suojeleu eräissä Euroopan maissa





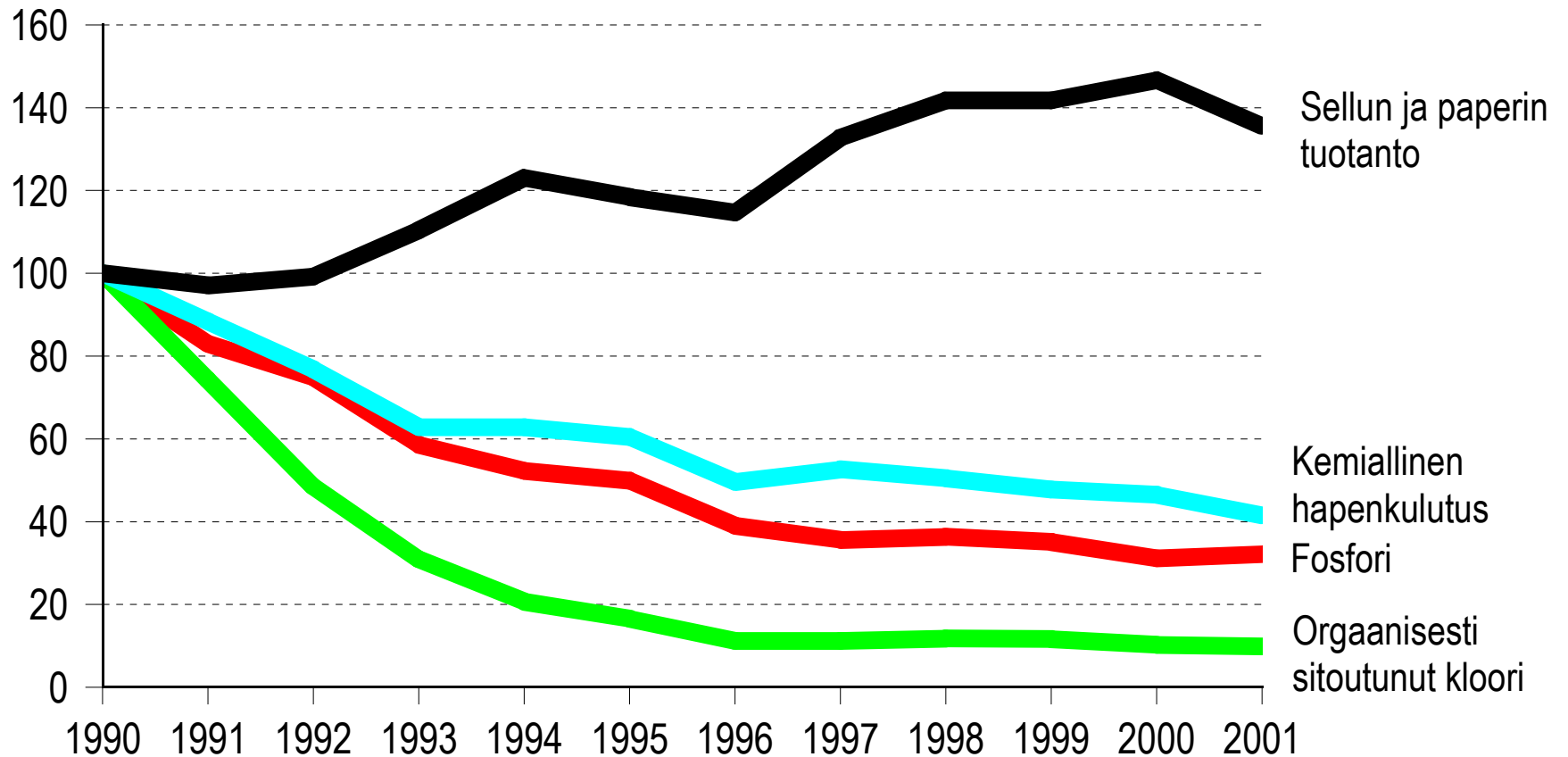
Suomen ekotehokkuuden kehitys

Factor



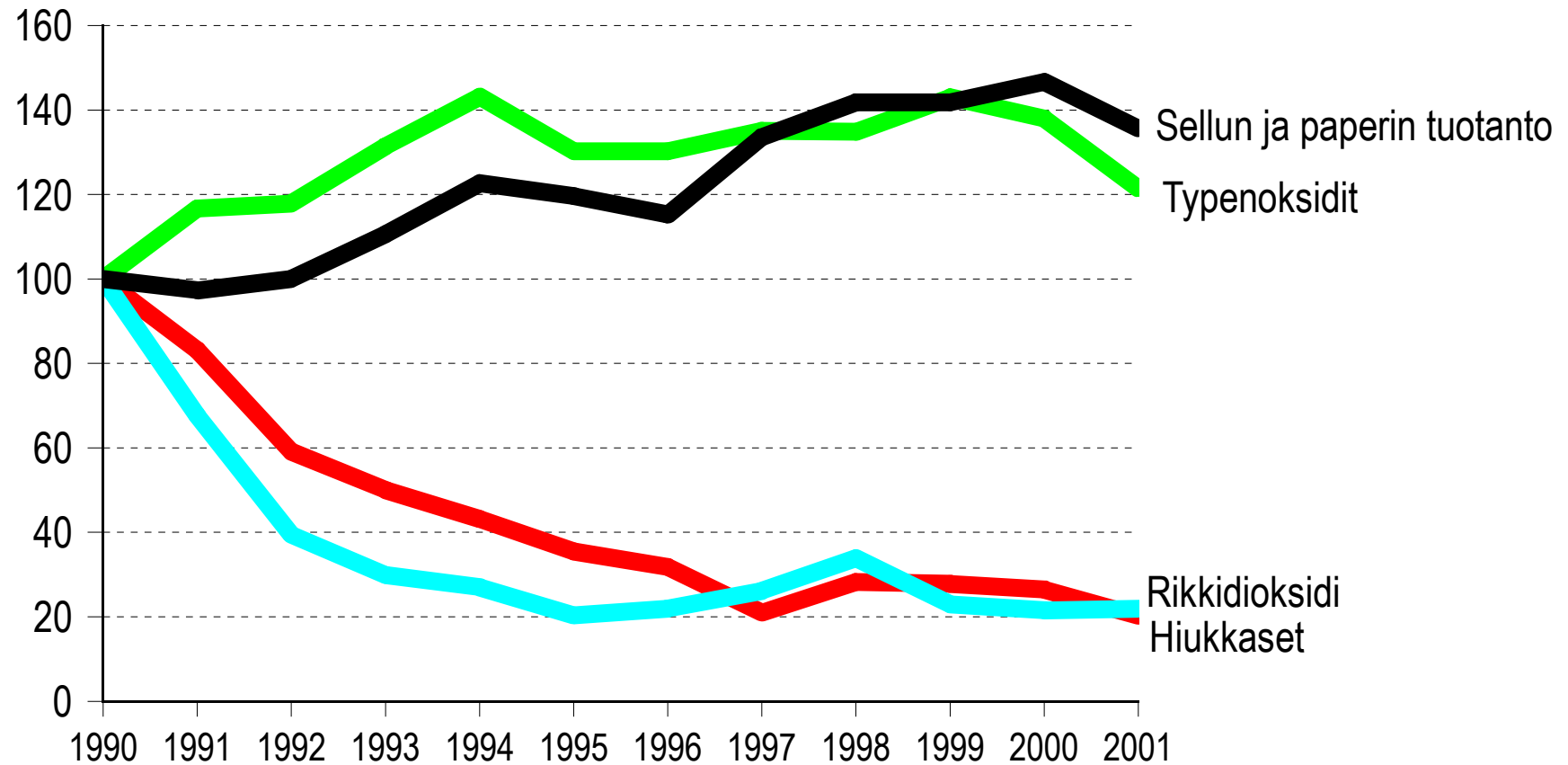


Massa- ja paperiteollisuuden tuotanto ja vesistökuormitus (1990=100)



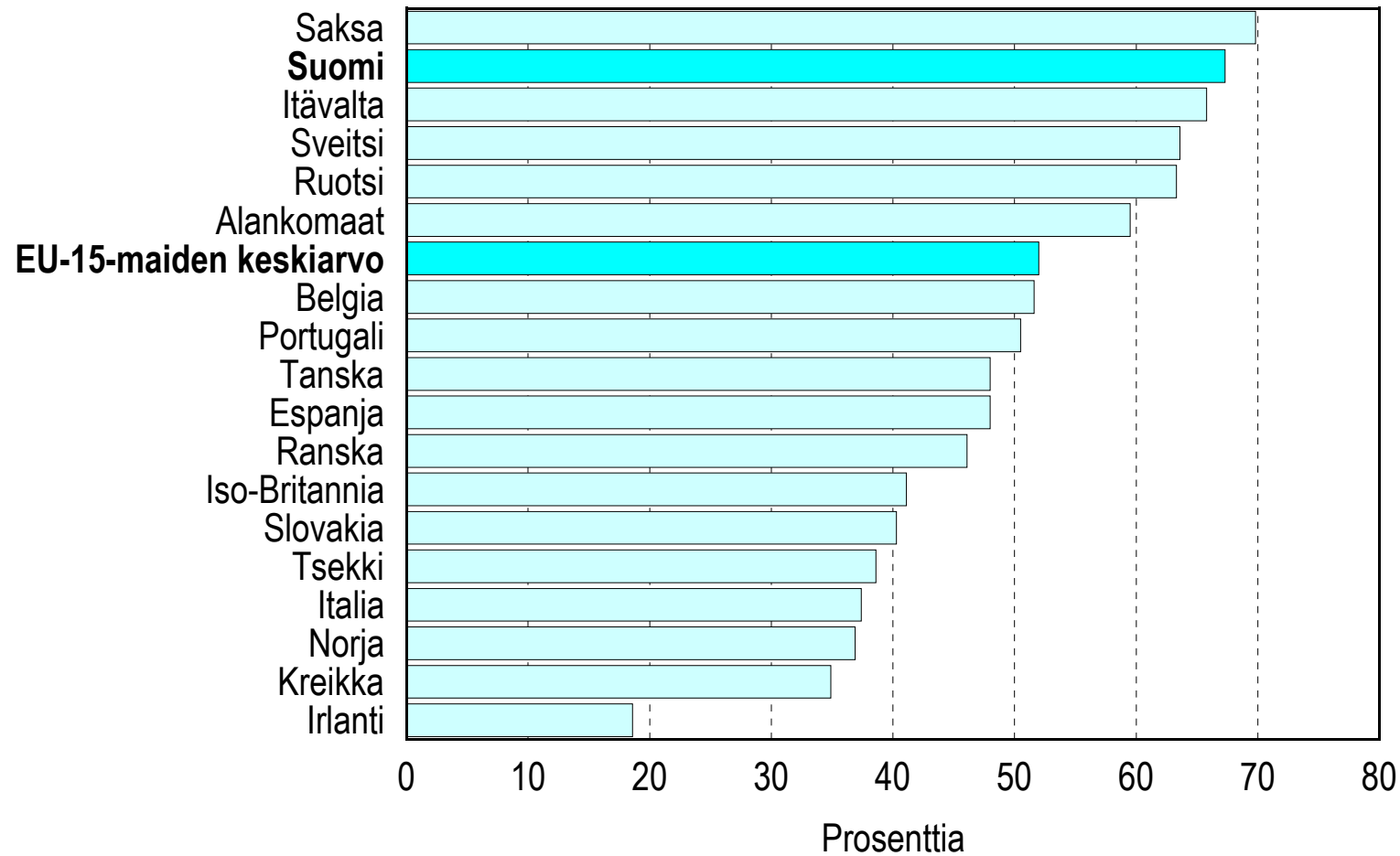


Massa- ja paperiteollisuuden tuotanto ja ilmanpäästöt (1990=100)



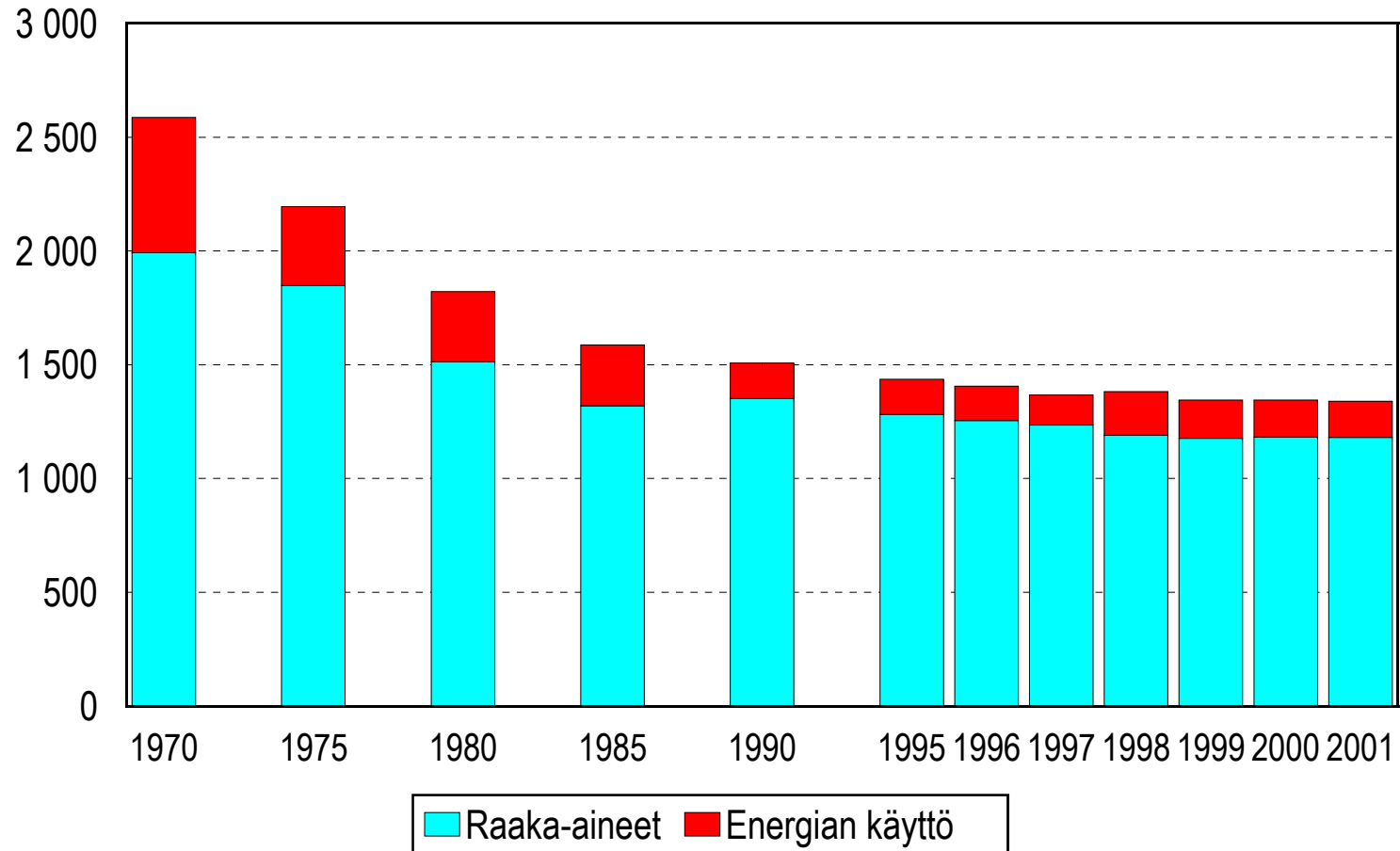


Keräyspaperin talteenotto eri maissa 2000



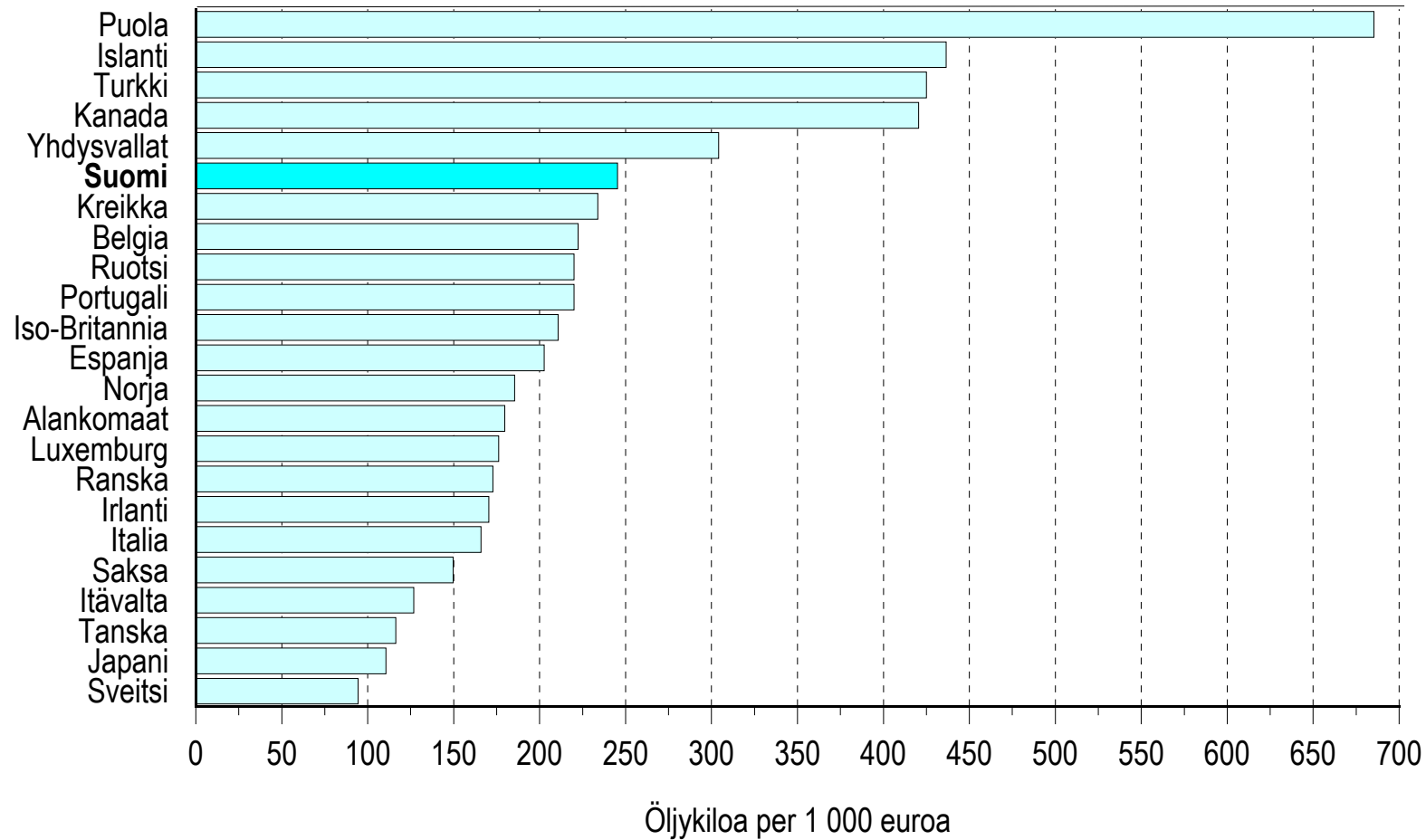


Metallien jalostuksen hiilidioksidin ominaispäästöt (CO2 kiloa per tuotettu tonni metallia)



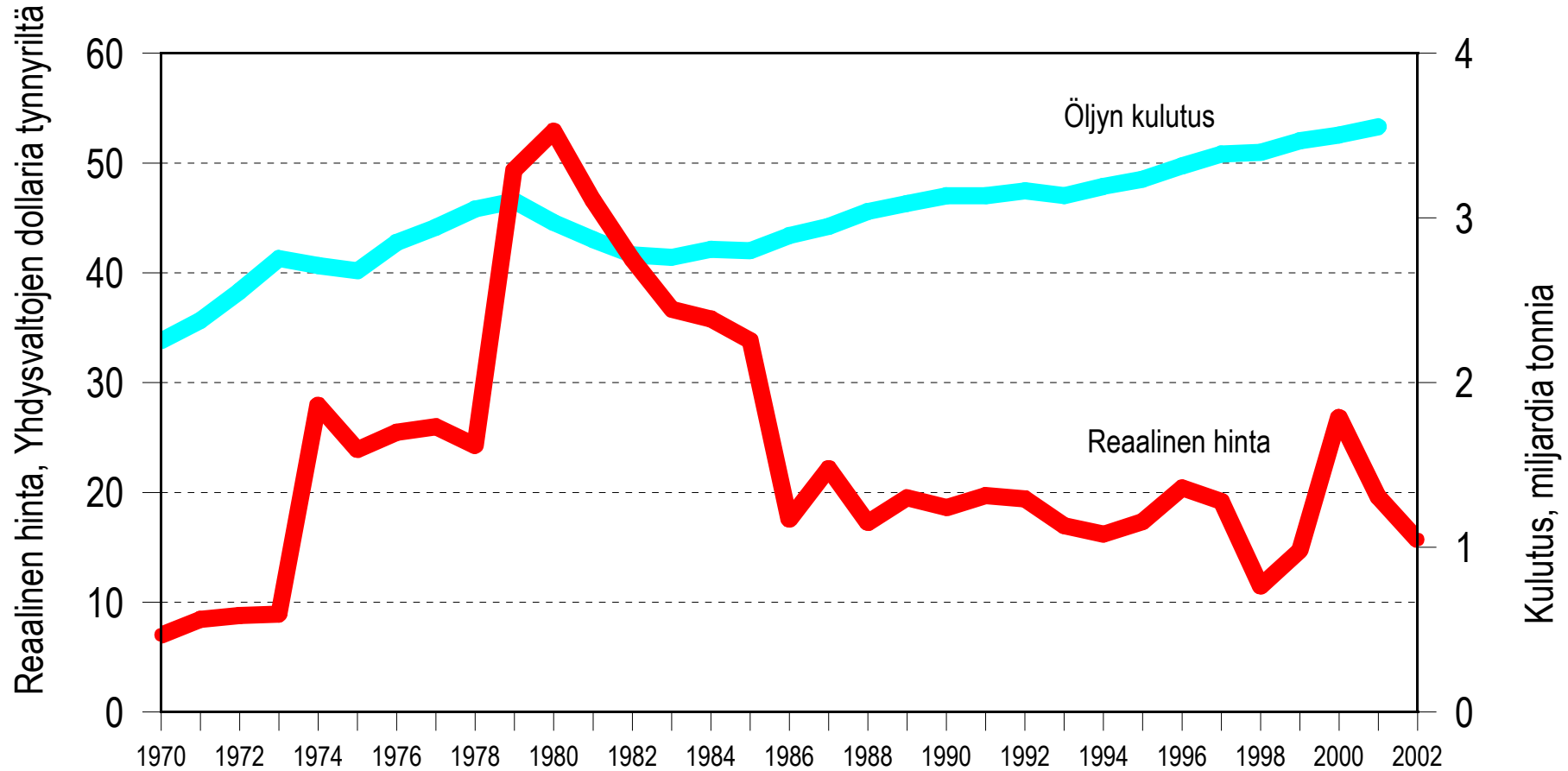


Energian kokonaiskulutus eräissä maissa BKT-yksikköä kohden 1999



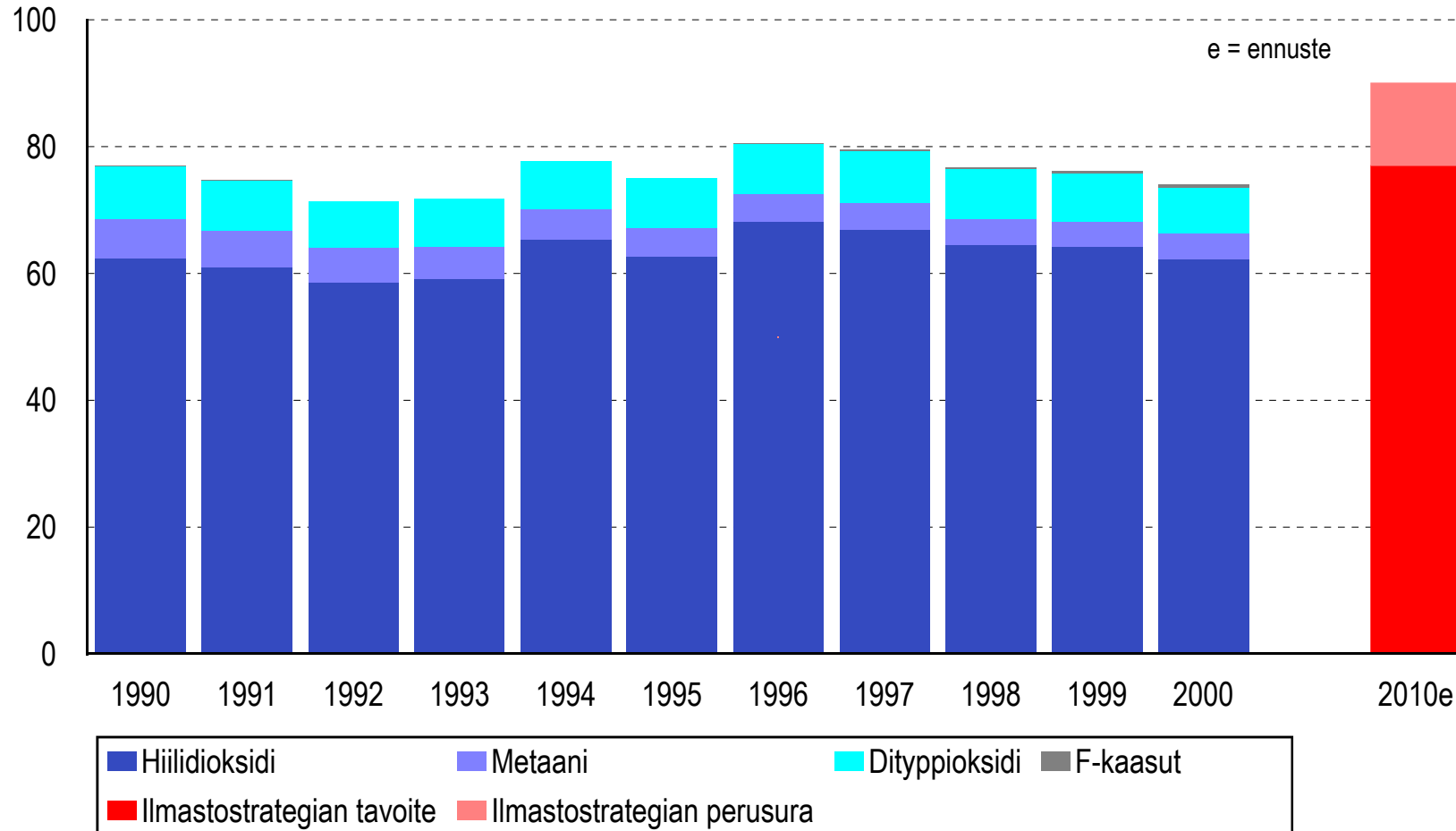


Maailman öljyn kulutuksen ja reaalisien maailmanmarkkinahinnan kehitys



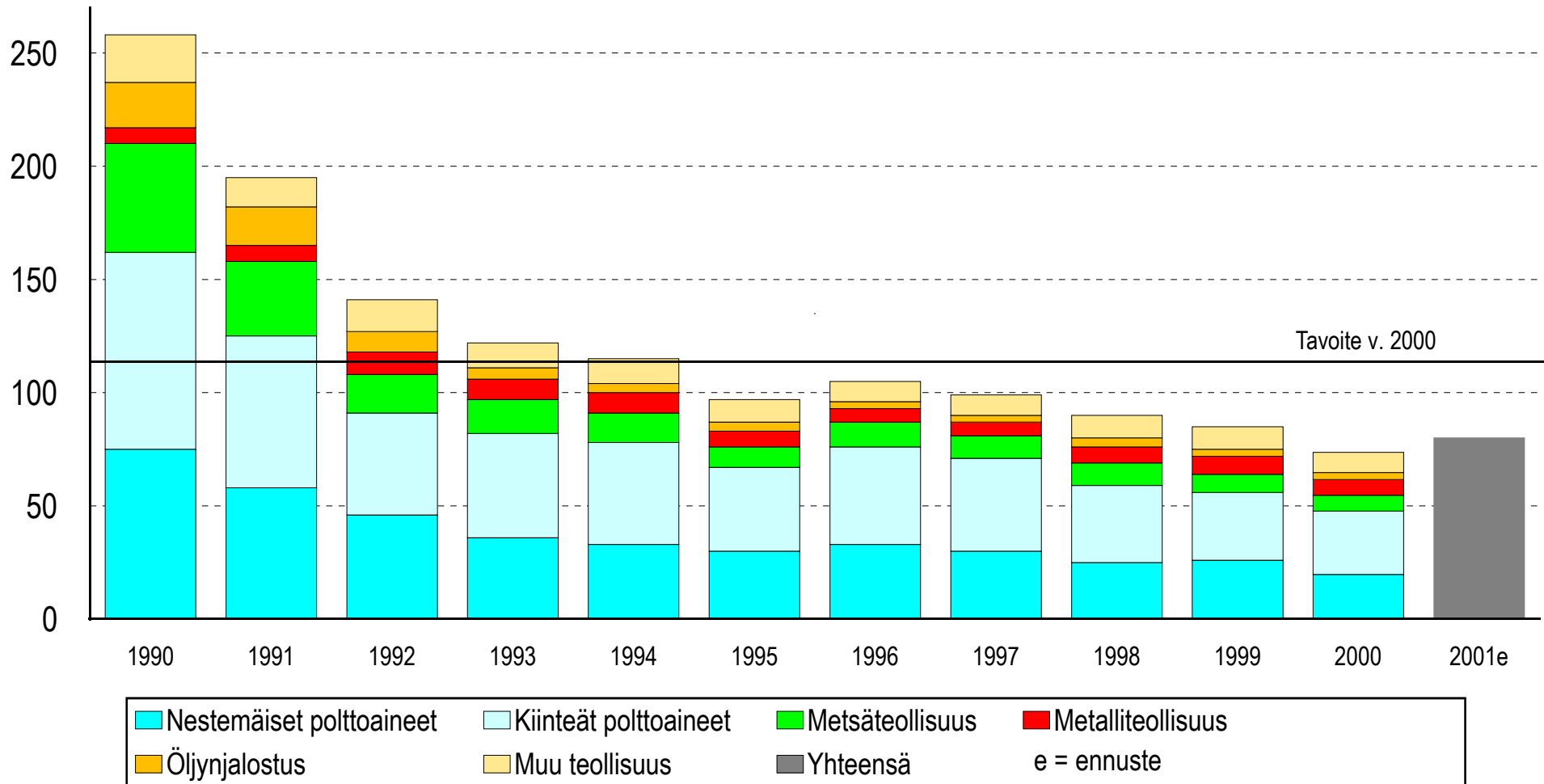


Suomen kasvihuonekaasupäästöt (miljoonaa tonnia)



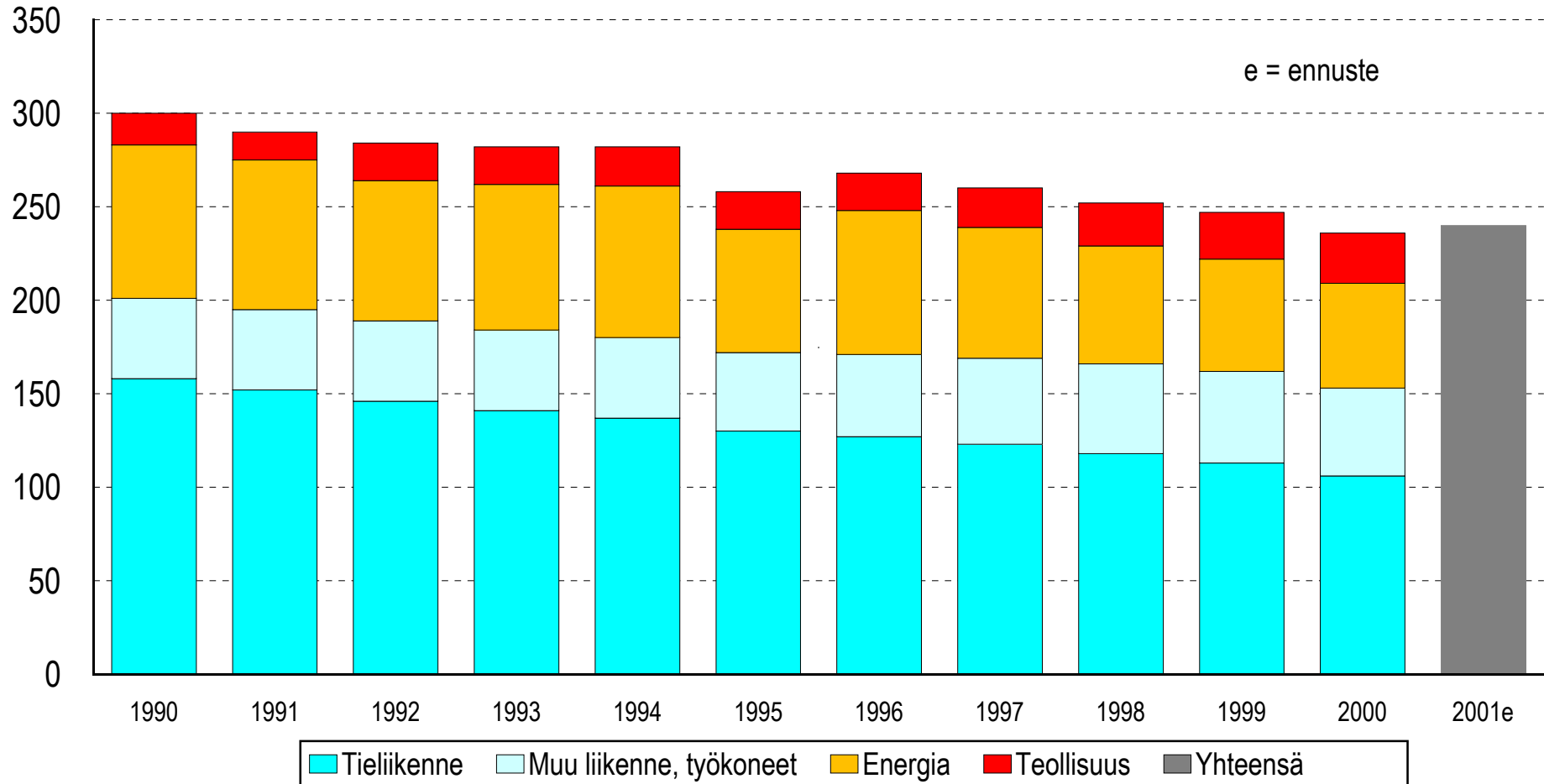


Suomen rikkipäästöt ja niiden vähennystavoitteet (tuhatta tonnia rikkidioksidia)





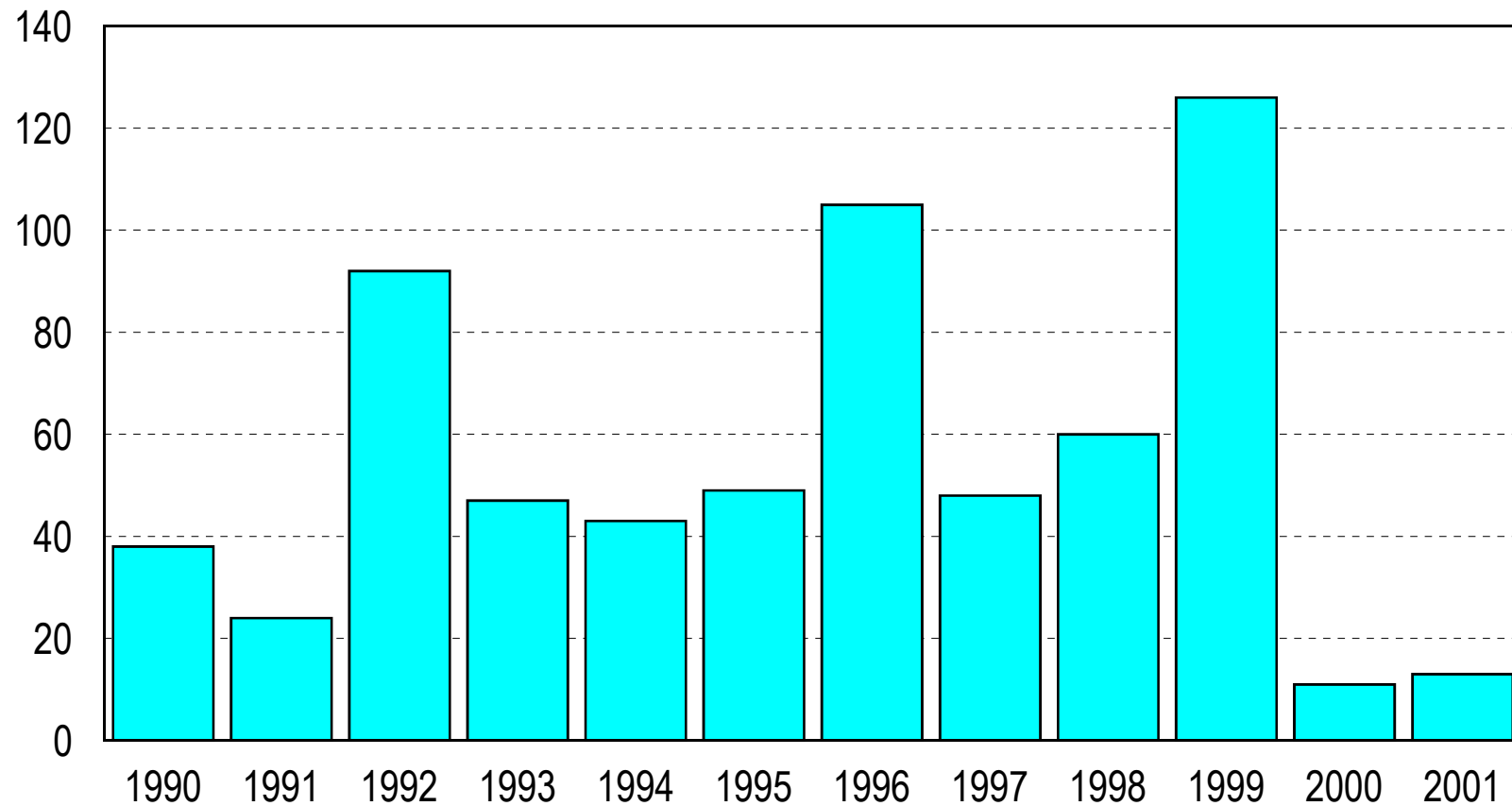
Suomen typenoksidien päästöt (tuhatta tonnia)



Huom. Päästölaskennan perusteet ovat muuttuneet. Vuosien 1992–2002 tietoja ei voi suoraan verrata aikaisempiin tietoihin.

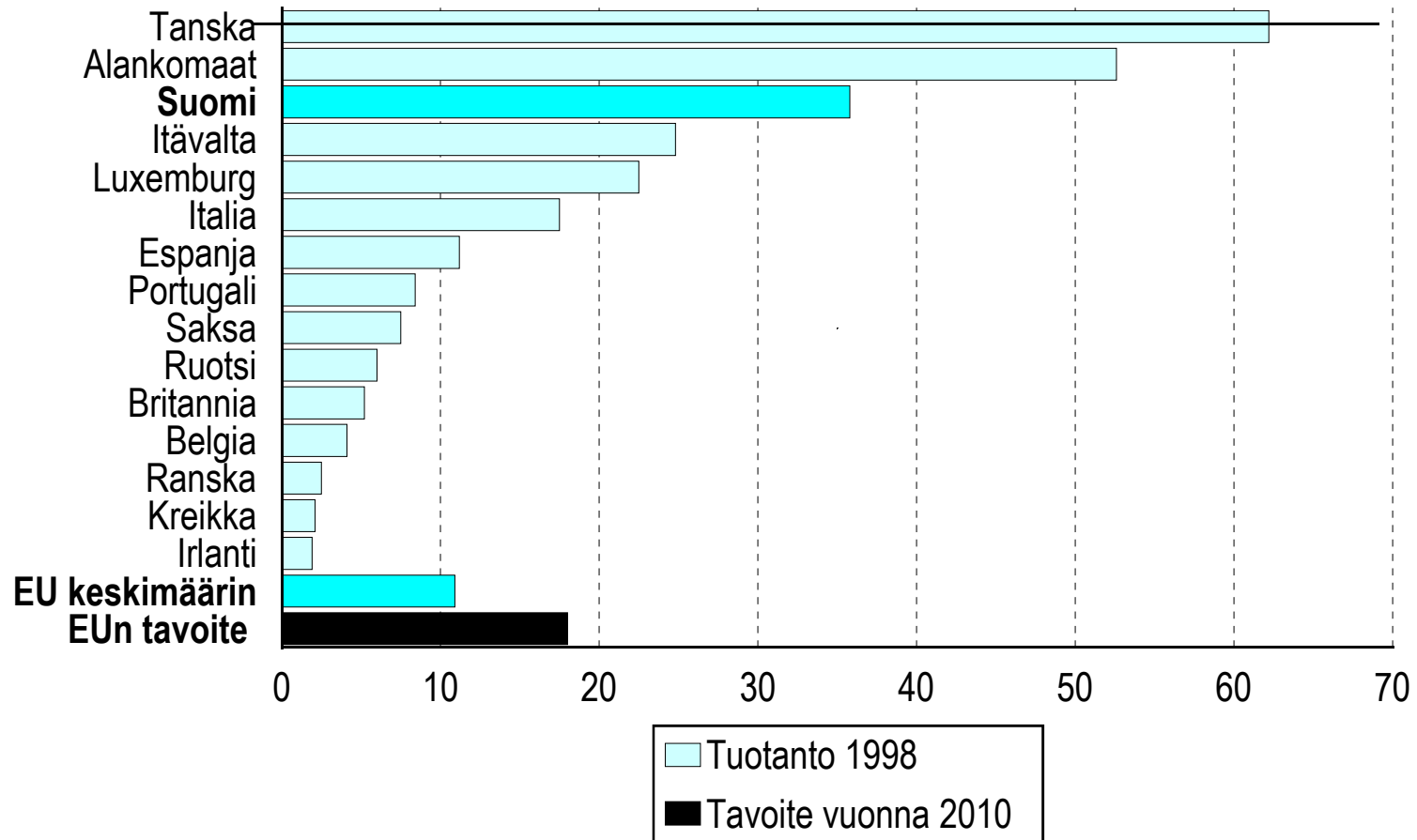


Alilmakehän otsonipitoisuuden raja-arvon ylittyminen eräillä havaintoasemilla (päivää vuodessa)



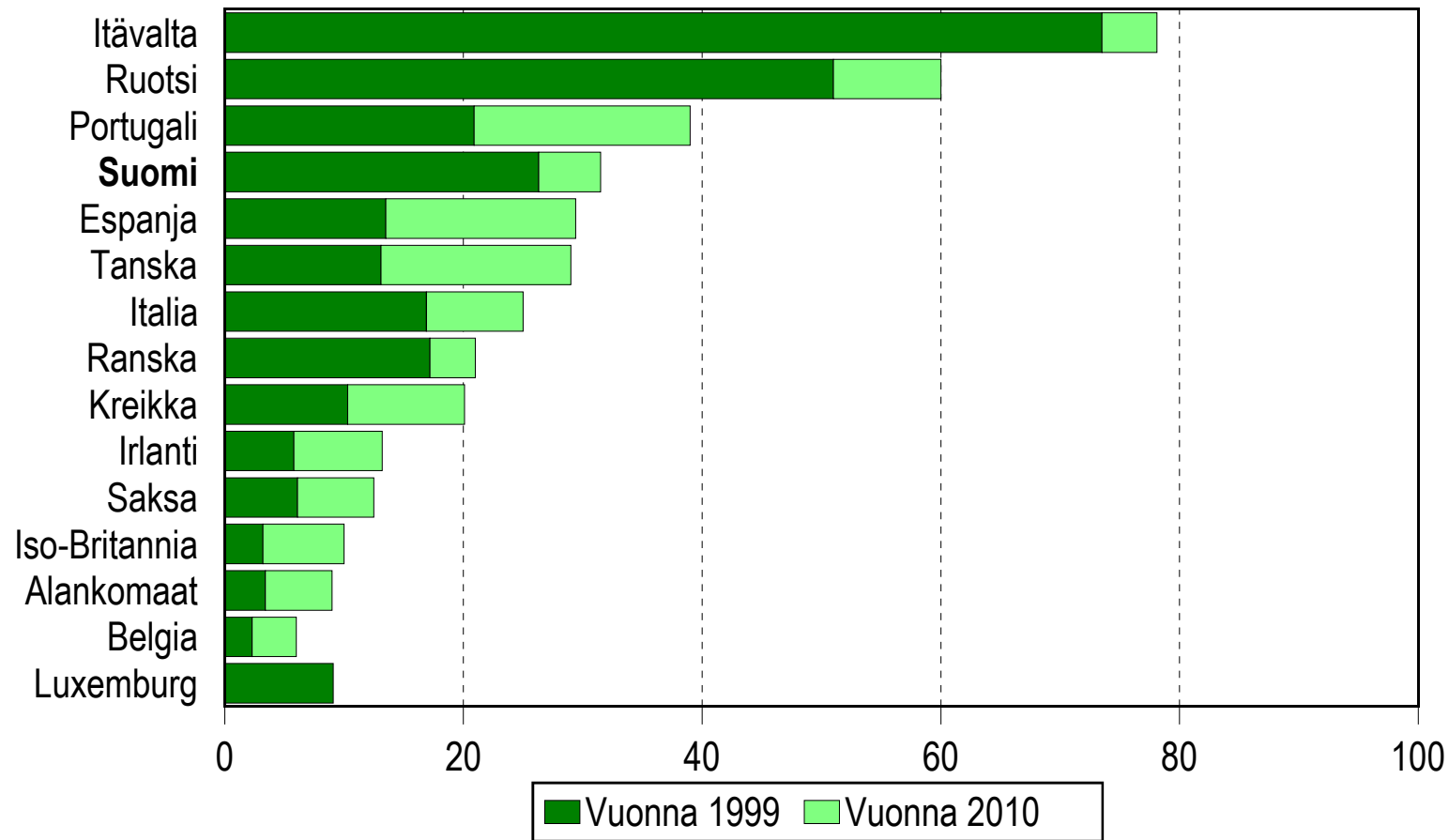


Yhdistetyn sähkön ja lämmön (CHP) tuotannon osuus sähkön tuotannosta EU-maissa



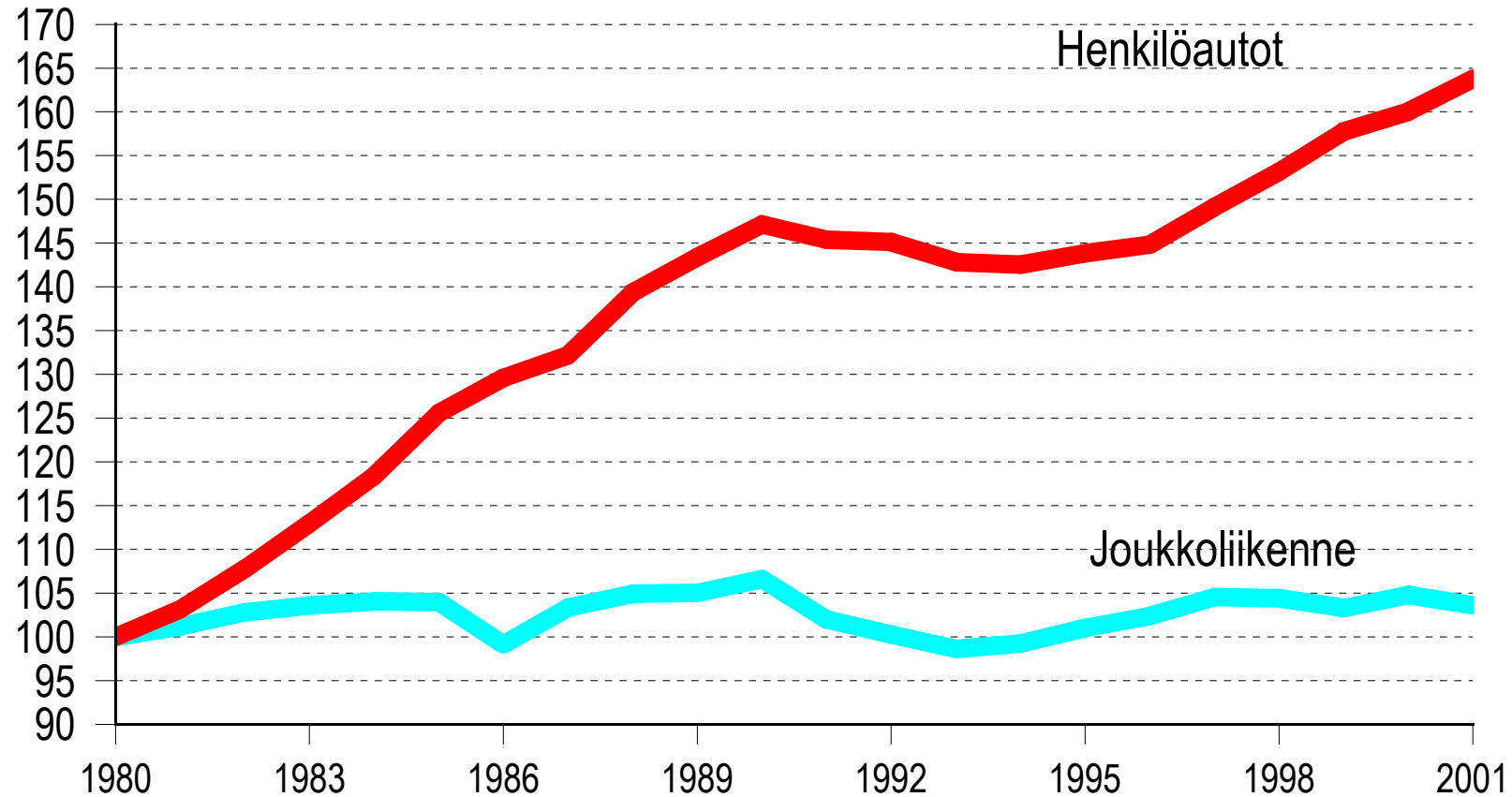


Uusiutuvien energialähteiden osuus sähköntuotannosta vuonna 1999 ja tavoite vuonna 2010 (prosenttia)



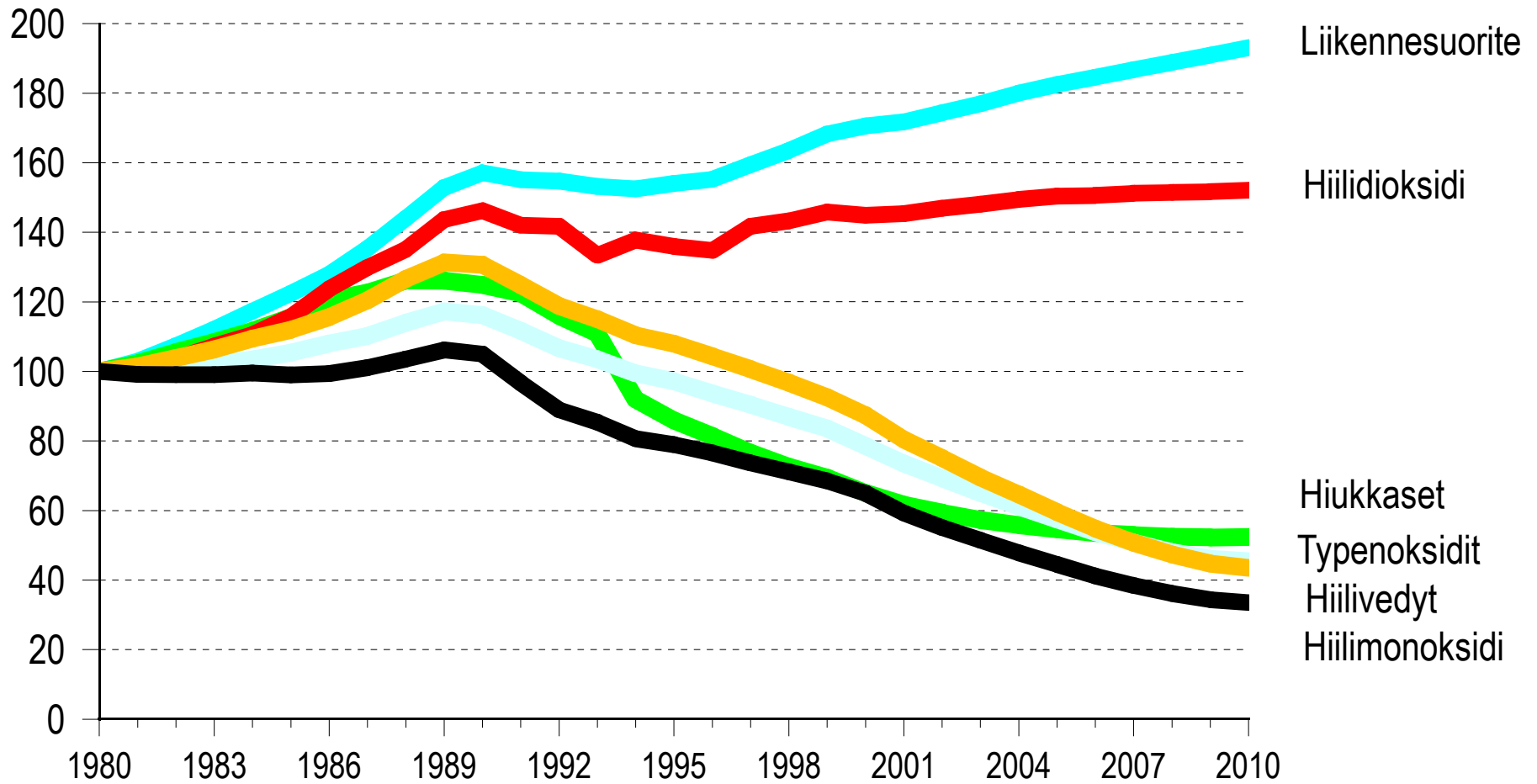


Joukkoliikenne- ja henkilöautoliikennesuoritteiden kehitys (1980=100)



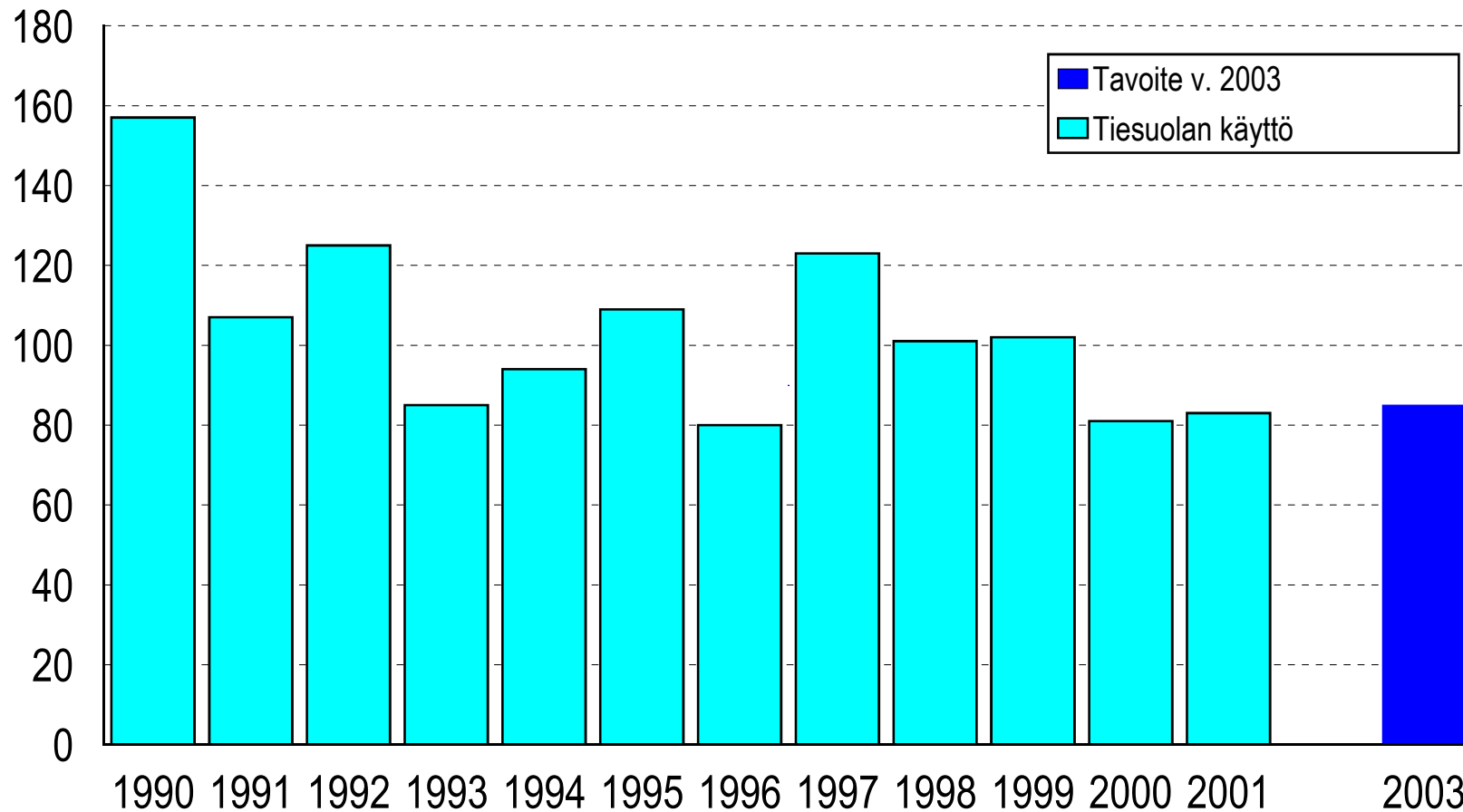


Tieliikenteen päästöjen kehitys (1980=100)





Tiesuolan käyttö ja tavoitetaso vuonna 2003 (tonnia)





Bensiinin (95E) kuluttajahinnat 15.8.2002

