

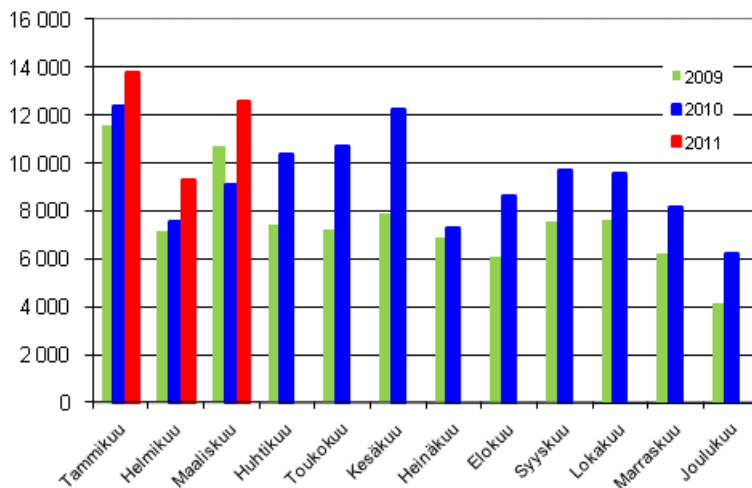
Moottoriajoneuvojen ensirekisteröinnit

2011, maaliskuu

Maaliskuussa 2011 ensirekisteröitiin 12 575 uutta henkilöautoa

Maaliskuussa 2011 rekisteröitiin 19 895 uutta ajoneuvoa, joista autoja oli 14 242. Ensirekisteröinnit kasvoivat 32,5 prosenttia edellisvuoden vastaavaan kuukauteen verrattuna. Uusia henkilöautoja rekisteröitiin maaliskuussa 12 575, mikä on 38,0 prosenttia enemmän kuin viime vuonna. Henkilöautoista 38,9 prosenttia oli dieselkäyttöisiä. Tiedot perustuvat Liikenteen turvallisuusviraston (Trafi) ajoneuvoliikennerekisteriin ja ne on tuottanut Tilastokeskus. Luvuissa ei ole mukana Ahvenanmaan ajoneuvoja.

Henkilöautojen ensirekisteröinnit



Tammi-maaliskuussa 2011 ensirekisteröitiin 54 375 ajoneuvoa. Lisäystä edellisvuoteen oli 22,9 prosenttia. Alkuvuonna henkilöautoja ensirekisteröitiin 35 666, mikä oli 22,6 prosenttia edellisvuotta enemmän. Yleisimmät henkilöautomerkit olivat tammi-maaliskuun 2011 ensirekisteröinneissä Toyota, Volkswagen ja Skoda.

Sisällys

Taulukot

Liitetaulukot

1. Henkilöautojen ensirekisteröinnit maakunnittain tammi-maaliskuu 2011.....	3
Laatuseloste.....	4

Liitetaulukot

1. Henkilöautojen ensirekisteröinnit maakunnittain tammi-maaliskuu 2011

Maakunta	Yhteensä	Bensiini	Diesel	Muu käyttövoima
Yhteensä	35 666	20 392	15 113	161
Uusimaa	14 504	7 959	6 484	61
Varsinais-Suomi	3 019	1 927	1 078	14
Satakunta	1 347	836	508	3
Kanta-Häme	1 094	652	433	9
Pirkanmaa	2 767	1 620	1 137	10
Päijät-Häme	1 132	665	465	2
Kymenlaakso	1 197	764	425	8
Etelä-Karjala	937	626	311	.
Etelä-Savo	817	474	338	5
Pohjois-Savo	1 426	751	659	16
Pohjois-Karjala	707	456	247	4
Keski-Suomi	1 391	825	556	10
Etelä-Pohjanmaa	1 109	595	507	7
Pohjanmaa	994	567	425	2
Keski-Pohjanmaa	340	165	173	2
Pohjois-Pohjanmaa	1 756	887	862	7
Kainuu	307	164	143	.
Lappi	820	458	361	1
Ulkomaat	1	1	.	.
Tuntematon	1	.	1	.

Laatuseloste

Tilastotietojen relevanssi

Tilastokeskus tuottaa kuukausittain tilaston moottoriajoneuvojen ensirekisteröinneistä. Tilasto kuvaa viimeksi kuluneen kuukauden aikana rekisteröityjen uusien ajoneuvojen määrää Manner-Suomessa. Liikenteen turvallisuusvirasto (Trafi) luovuttaa Tilastokeskukselle tiedot uusista ajoneuvoista tilastointia varten. Ahvenanmaalla ajoneuvorekisteriä ylläpitää Ålands Motorfordonsbyrå, jolta Tilastokeskus saa vuosittain summattiedot ensirekisteröinneistä.

Suomessa rekisteröintivelvollisuuden alaisia tieliikenteen ajoneuvoja ovat henkilö-, paketti-, kuorma- ja linja-autot, moottoripyörät, mopot, moottorikelkat, traktorit, moottorityökoneet, kevyet kolmi- ja nelipyöräiset ajoneuvot (L5e, L6e ja L7e) sekä perävaunut. Ensirekisteröintitilaston määritelmät perustuvat ajoneuvolainsäädäntöön.

Kunta- ja maakuntakohtaisten ensirekisteröintitilastojen tuotannossa käytetään tilastovuonna voimassa olevaa Tilastokeskuksen kuntapohjaista alueluokitusta. Tilastojen tuotannossa noudatetaan tilastolakia.

Ensirekisteröintitilastojen avulla seurataan ajoneuvomarkkinoita. Tilastoja käyttävät Liikenteen turvallisuusviraston lisäksi mm. Autoalan tiedotuskeskus, Suomen Pankki sekä ajoneuvojen maahantuojat ja jälleenmyyjät.

Tilastotutkimuksen menetelmäkuvaus

Ensirekisteröintitilastojen perusjoukon muodostavat uudet rekisteröidyt ajoneuvot. Kyseessä on kokonaistutkimus eli mukana ovat kaikki rekisteriin tulleet uudet ajoneuvot. Tilaston ulkopuolelle jäävät puolustusvoimien erillisrekisterissä olevat ajoneuvot. Ahvenanmaalle rekisteröidyistä ajoneuvoista Tilastokeskus saa summattietoja vain vuositasolla. Ensirekisteröintitilastoissa käytetty tilastoyksikkö on ajoneuvo.

Tilastokeskus saa Liikenteen turvallisuusvirastolta kuukausittain lisäksi tiedot käytettynä yksittäismaahantuoduista ajoneuvoista. Käytettynä ulkomailta tuotujen autojen rekisteröinnit eivät ole ensirekisteröintejä, joten ne tilastoidaan erikseen.

Tietojen oikeellisuus ja tarkkuus

Ensirekisteröintitilastojen laatu on sidoksissa ajoneuvorekisterin laatuun. Ajoneuvorekisterissä on jonkin verran puutteita ja virheitä. Niitä korjataan tilastojen laadun parantamiseksi mahdollisuuksien mukaan mm. vertaamalla aineiston muiden ajoneuvojen tietoihin.

Julkaistujen tietojen ajantasaisuus ja oikea-aikaisuus

Moottoriajoneuvojen ensirekisteröintitilasto julkaistaan Tilastokeskuksen internet-sivuilla joka kuukauden neljäntenä arkipäivänä. Julkaistava tilasto sisältää tiedot edellisen kuukauden aikana rekisteröidyistä uusista ajoneuvoista. Kuukausitilastossa ei ole mukana Ahvenanmaan ajoneuvoja. Tilastossa esitettävät tiedot ovat lopullisia.

Tietojen saatavuus ja läpinäkyvyys/selkeys

Tuoreimmat tiedot ensirekisteröinneistä ovat nähtävillä Tilastokeskuksen internet-sivuilla joka kuukauden neljäntenä arkipäivänä. Samaan aikaan julkaistaan ajoneuvoluokakohtaiset ensirekisteröintimäärät maakunnittain Tilastokeskuksen StatFin-tietokannassa. Tilastokeskuksen tuottamista ensirekisteröintitilastoista tiedottavat myös Liikenteen turvallisuusvirasto ja Autoalan tiedotuskeskus.

Ensirekisteröintitilastoja julkaistaan myös vuosittain ilmestyvässä Moottoriajoneuvot-julkaisussa. Julkaisun taulukoissa ovat mukana myös Ahvenanmaalla rekisteröidyt uudet ajoneuvot. Rekisteröityjen uusien ajoneuvojen määrät esitetään julkaisussa aikasarjana vuodesta 1960 lähtien.

Tilastojen vertailukelpoisuus

Ajoneuvoluokkakohtaiset ensirekisteröintien kokonaismäärät ovat vertailukelpoisia aikaisempiin vuosiin.

Maakunta- ja kuntakohtaisia tietoja vertailtaessa on otettava huomioon tapahtuneet kuntaliitokset, sillä kuntatilastot tehdään aina tilastovuonna voimassaolevan kuntaluokituksen mukaisesti. Vuoteen 1999 asti kuntakohtaiset ensirekisteröintitilastot tehtiin ajoneuvorekisteriin merkityn ajoneuvon kunnan perusteella. Vuodesta 2000 lähtien ajoneuvon kuntakoodina on käytetty ajoneuvon haltijan kotikunnan mukaista kuntakoodia.

Selkeys ja eheys/yhtenäisyys

Ensirekisteröintien kuukausitilasto kuvaa viimeksi kuluneen kuukauden aikana rekisteröityjen uusien ajoneuvojen määrää Manner-Suomessa. Ahvenanmaalle ensirekisteröidyt ajoneuvot eivät ole mukana kuukausitilastoissa.

Lisätietoja

Sami Lahtinen (09) 1734 3207
Kari Keränen (09) 1734 3208
Irmeli Segerholm (09) 1734 3219

Vastaava tilastojohtaja:

Hannele Orjala

liikenne.matkailu@tilastokeskus.fi

www.tilastokeskus.fi

Lähde: Ensirekisteröintitilastot 2011, Tilastokeskus, Trafi

Asiakaspalaute: www.tilastokeskus.fi/palaute