

# ***Pienyritysten suhdanneindikaattori***

**Uusi työkalu mikroyritysten  
suhdannekehityksen tarkasteluun**

## Yleisesti Suhdannetilastoista

- Suhdannetilastot kuvaavat talouden eri osatekijöiden tai alueiden kehitystä lyhyellä aikavälillä. Kokonaistaloudellista suhdannetilaa kuvaa kansantalouden tilinpito ja käytetyimpiä tilastoja ovat mm. asuntojen hinnat sekä erilaiset hinta- ja kustannusindeksit
- Tilastokeskus tuottaa 27 erillistä suhdannetilastoa
- Liiketoiminnan kuukausikuvaajat ovat osa suhdannetilastoja. Ne kuvaavat eri toimialojen yritystoiminnan uusinta liikevaihtokehitystä
- Koottua suhdannetietoa löytyy esimerkiksi Toimialakatsauksista: Päätoimialojen olennaisimmat suhdanneindikaattorit on koottu katsauksiin ja ne ilmestyvät neljännesvuosittain osoitteessa [www.tilastokeskus.fi/toimialakatsaukset](http://www.tilastokeskus.fi/toimialakatsaukset)

## Liiketoiminnan kuukausikuvaajat

- Valmista suhdannetietoa kuukausittain yritysten liikevaihdon, palkkasumman ja teollisuuden viennin kehityksestä
  - teollisuus (koko teollisuus + 34 alatoimialaa)
  - rakentaminen (koko rakentaminen + 2 alatoimialaa)
  - kauppa (kolme päätoimialaa + 27 alatoimialaa)
  - muut palvelut (muut palvelut yhteensä, neljä päätoimialaa + 22 alatoimialaa)
- Aikasarjat tammikuusta 1995 lähtien, julkaisuviive noin 3 kk
- Aineistona verohallinnon kausiveroaineisto sekä Tilastokeskuksen oma suuryritystiedustelu
- Tiedot julkaistaan kuukausittain Tilastokeskuksen internetsivuilla osoitteessa: *[www.tilastokeskus.fi/yritykset](http://www.tilastokeskus.fi/yritykset)*

## Asiakaskohtainen suhdannepalvelu

- Tuottaa räätälöityjä suhdannetietoja maksullisena palveluna käyttäjän tietotarpeen mukaan
  - muuttujina liikevaihto, vienti, henkilöstömäärä ja palkkasumma
  - aluetasoina maakunta, seutukunta, kunta sekä näiden eri yhdistelmät
  - toimialamahdollisuuksia yli 700 (ml. erilaiset toimiala-klusterit)
  - yritysryhmä: jäsenyritykset, kilpailijayritykset tms. (y-tunnukset)
- Kuukausitason aikasarjat vuodesta 2000 alkaen, viive n. 3 kk
- Tiedot toimitetaan valittuina ajankohtina mm. kuukausittain, neljännesvuosittain, puolivuositain tai kertaluonteisesti
- Perustuvat myös kokonaisaineistoon: Tietojen alueellistaminen Tilastokeskuksen Yritysrekisterin avulla

## Mihin Suhdannekuvaajia käytetään?

- Suhdannetilastot tarjoavat käyttäjälleen monia eri käyttömahdollisuuksia, näitä ovat mm.
  - Liiketoiminnan strateginen suunnittelu
  - Elinkeino toiminnan alueellinen kehittäminen ja seuranta
  - Erilaisten elinkeinoelämän hankkeiden arviointi ja päätöksenteko
  - Talouden rakenteiden ja kehityksen analysointi
  - Yritystoiminnan toimintaympäristön ajantasaiseen seurantaan
- Suhdantetiedot toimivat myös hyvin vertailutietona erilaisille suhdanne-ennusteille sekä barometreille

## Mihin tarvitaan pienyritysten suhdannetietoja?

- Pienyritykset vuonna 2007
  - yhteensä n. 260 000 yritystä (82 % kaikista yrityksistä)
  - henkilöstömäärä näissä yrityksissä n. 300 000 henkilöä, joka on yli 20% kaikkien yritysten henkilöstömäärästä
  - kokonaisliikevaihto n. 34,3 miljardia euroa - määrä ulottuu vain 9 prosenttiin koko Suomen liikevaihdosta
- Pienten yritysten suhdannetilanne peittyä suurten alle
- Pienyritys-tarkasteluun on valittu ne yritykset, joiden vuosiliikevaihto on vuosina 2007-2009 alle 2 miljoonaa euroa ja jotka työllistävät korkeintaan 10 henkilöä ("mikro-yritykset")

## Pienyritysten suhdannetiedot

- Indikaattori tarjoaa alueellista suhdannetietoa mikroyritysten liikevaihdon ja palkkasumman kehityksestä neljännesvuosittain
- Tiedot on saatavilla päätoimialatasolla: teollisuus, rakentaminen, kauppa, palvelualat sekä koko talous yhteensä
- Alueatasolla tiedot saatavilla maakunnittain ja seutukunnittain (tarvittaessa myös kunnittain)
- Tiedot tuotetaan aikasarjana vuodesta 2007 alkaen, uusin neljännes I/2010 (kesäkuun lopussa)
- Aineistona käytetään verohallinnon kausiveroaineistoa sekä Tilastokeskuksen Yritysrekisteriä (kokonaisaineistot)

## Tietopalvelupaketin sisältö

- Yhden (1) tai kaikkien viiden (5) toimialan tiedot valitulta alueelta
- Koko maan vastaavat vertailutiedot
- Toimialoittaiset neljännesvuosi-muutosprosentit sekä euromääräiset tiedot aikasarjana I/2007- uusin neljännes
- Rakennetiedot vastaavalta alueelta ja koko maasta
- Tietojen hyödyntämismahdollisuudet monipuoliset:
  - Miten esimerkiksi Kanta-Hämeen teollisuuden pienyritykset ovat kehittyneet Päijät-Hämeeseen verrattuna tai oman alueen kaikkiin yrityksiin verrattuna?
  - Artikkelit Tieto&Trendit lehdessä (uusin numero)

## Tietopakettien sisältö - esimerkki aineistosta

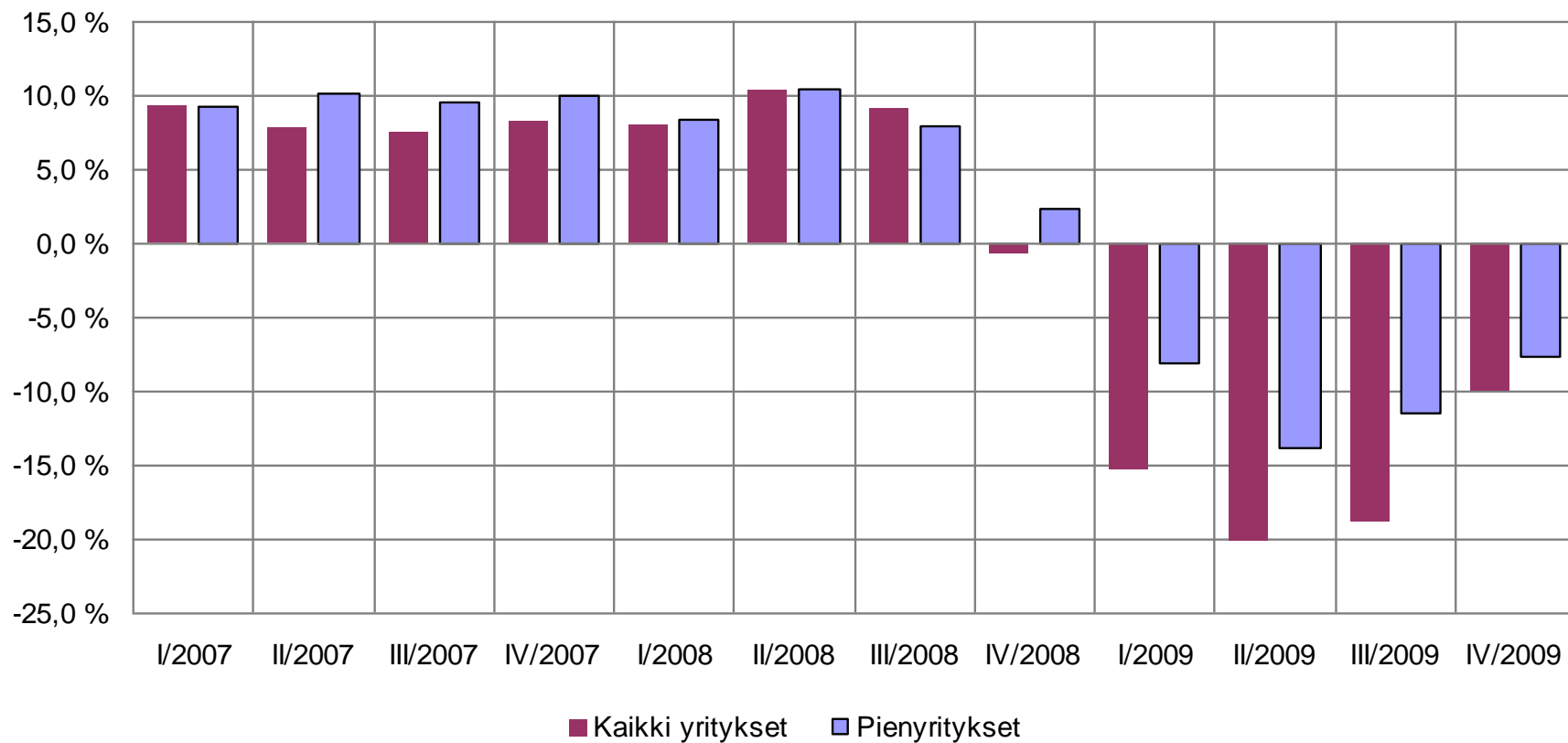
Alue	Toimiala	Muuttuja	Neljännes	Euroa	Vuosimuutos-%	Yrityslukumäärä
Koko maa	Kaikki toimialat yhteensä	Liikevaihto	I/2008	8 011 440 009	8,3 %	233 625
Koko maa	Kaikki toimialat yhteensä	Liikevaihto	II/2008	9 563 183 500	10,4 %	243 516
Koko maa	Kaikki toimialat yhteensä	Liikevaihto	III/2008	9 266 527 950	8,0 %	241 103
Koko maa	Kaikki toimialat yhteensä	Liikevaihto	IV/2008	9 935 934 291	2,4 %	250 946
Koko maa	Kaikki toimialat yhteensä	Liikevaihto	I/2009	7 365 746 133	-8,1 %	237 716
Koko maa	Kaikki toimialat yhteensä	Liikevaihto	II/2009	8 247 176 943	-13,8 %	237 812
Koko maa	Kaikki toimialat yhteensä	Liikevaihto	III/2009	8 206 516 862	-11,4 %	233 254
Koko maa	Kaikki toimialat yhteensä	Liikevaihto	IV/2009	9 170 284 729	-7,7 %	218 958
Kanta-Hämeen maakunta	Kaikki toimialat yhteensä	Liikevaihto	I/2008	255 825 006	9,2 %	7 502
Kanta-Hämeen maakunta	Kaikki toimialat yhteensä	Liikevaihto	II/2008	304 711 617	10,6 %	7 825
Kanta-Hämeen maakunta	Kaikki toimialat yhteensä	Liikevaihto	III/2008	289 498 231	6,9 %	7 771
Kanta-Hämeen maakunta	Kaikki toimialat yhteensä	Liikevaihto	IV/2008	298 600 548	-1,0 %	8 058
Kanta-Hämeen maakunta	Kaikki toimialat yhteensä	Liikevaihto	I/2009	224 541 699	-12,2 %	7 484
Kanta-Hämeen maakunta	Kaikki toimialat yhteensä	Liikevaihto	II/2009	259 137 406	-15,0 %	7 441
Kanta-Hämeen maakunta	Kaikki toimialat yhteensä	Liikevaihto	III/2009	257 042 043	-11,2 %	7 301
Kanta-Hämeen maakunta	Kaikki toimialat yhteensä	Liikevaihto	IV/2009	276 588 134	-7,4 %	6 791

Alue	Toimiala	Vuosi	Pienyritysten liikevaihto	Koko liikevaihto	Pienyritysten osuus liikevaihdosta	Pienyritysten henkilöstömäärä	Koko henkilöstömäärä	Pienyritysten osuus henkilöstömäärästä	Pienyritysten lukumäärä
Kanta-Häme	Kaikki toimialat yhteensä	2007	1 082 214 612	7 865 605 702	13,8 %	9 790	41 985	23,3 %	8 279

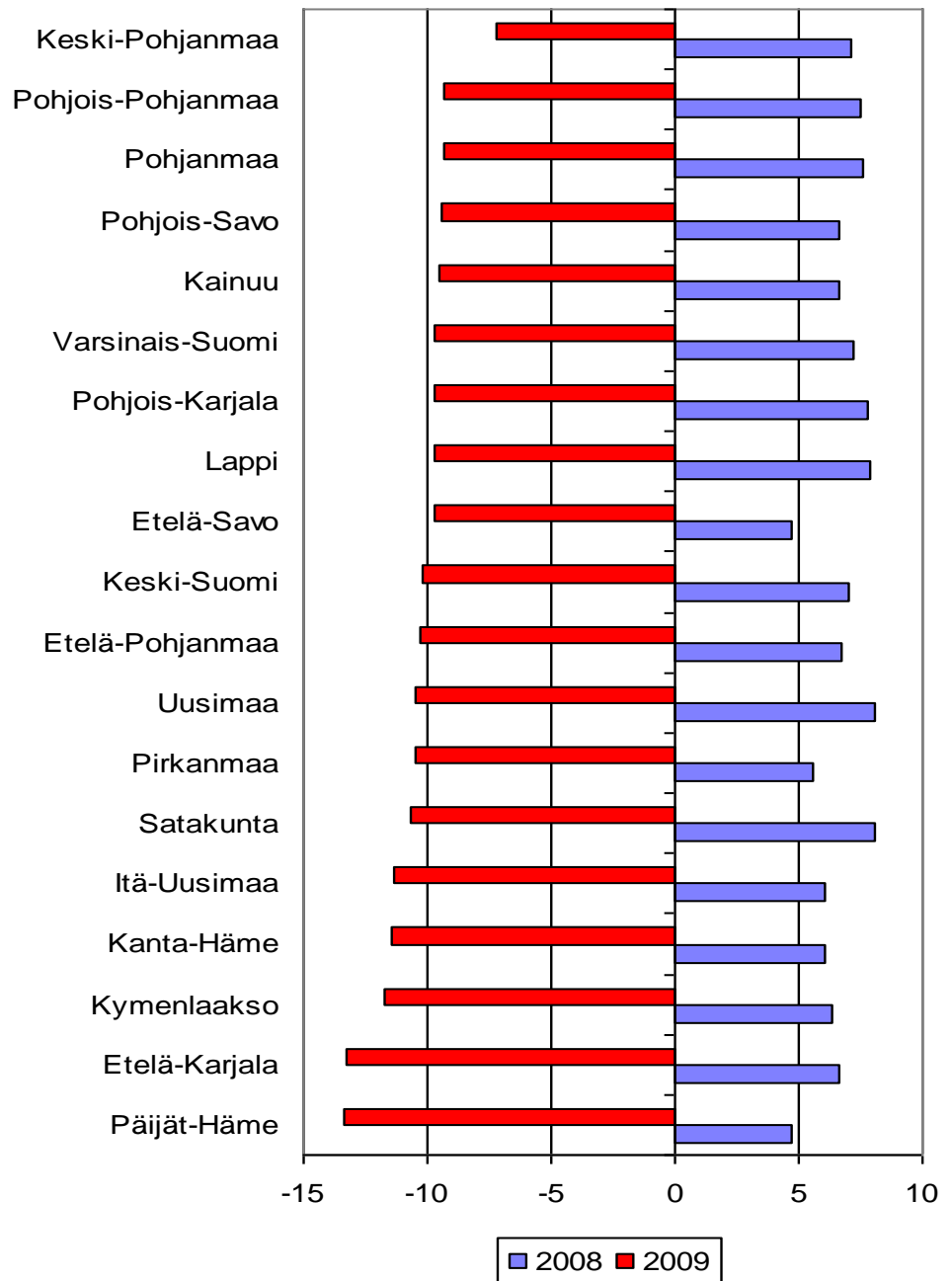
## Tietojen saatavuus ja toimitusaikataulut

- Aineisto päivittyy neljännesvuosittain ja tietojen toimitus tehdään täysinä vuosineljänneksinä seuraavasti:
  - tammi-maaliskuun tiedot 30.06 mennessä
  - huhti-kesäkuun tiedot 30.09 mennessä
  - heinä-syyskuun tiedot 30.12 mennessä
  - loka-joulukuun tiedot 30.03 mennessä
- Palvelun hintaan vaikuttavat mm. alueiden ja toimialojen määrä, käyttäjien määrä sekä jakelun laajuus

## Pienyritysten liikevaihdon vuosimuutos verrattuna kaikkiin yrityksiin

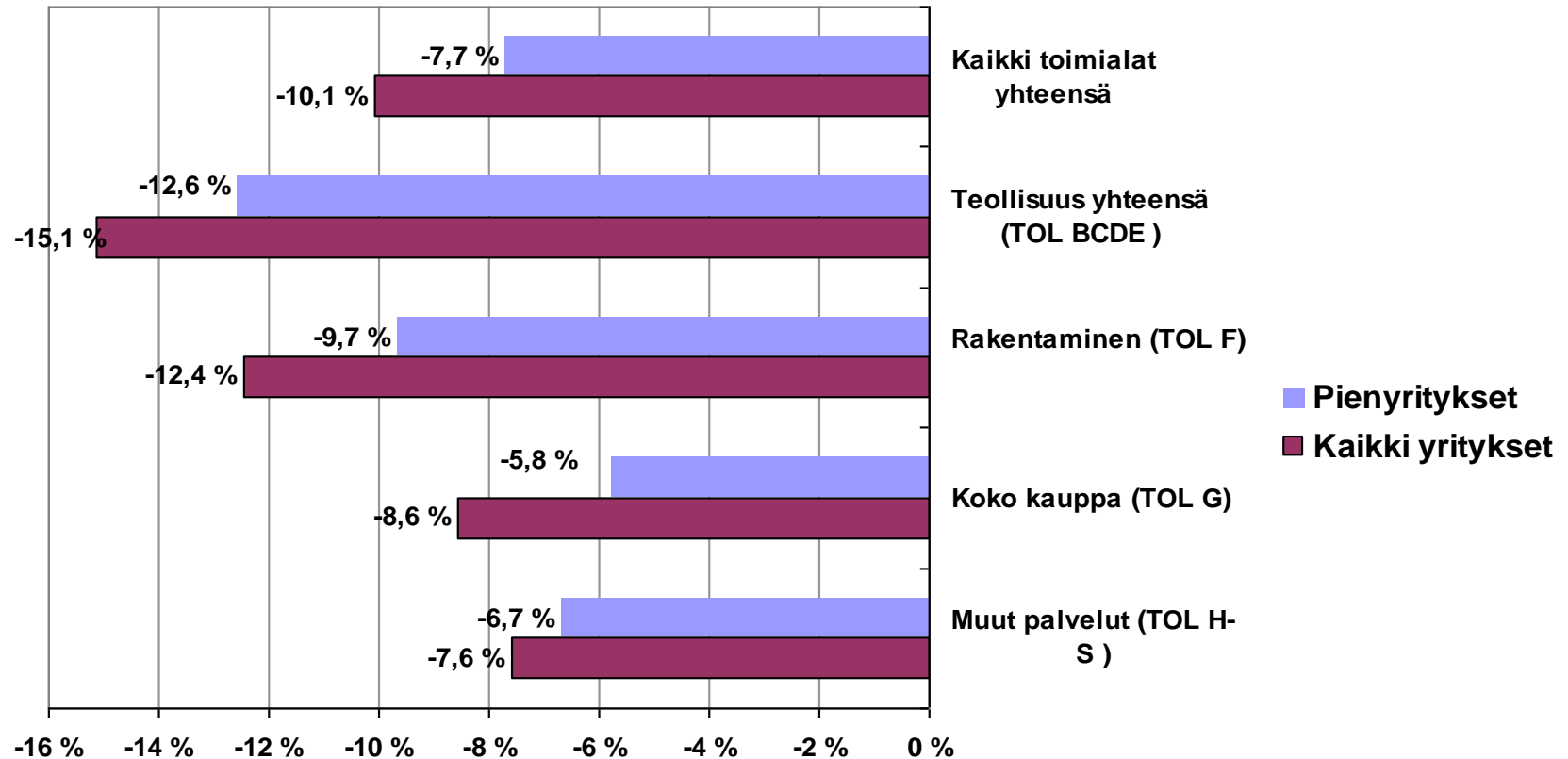


# Pienyritysten liikevaihdon kehitys eri maakunnissa vuonna 2008-2009



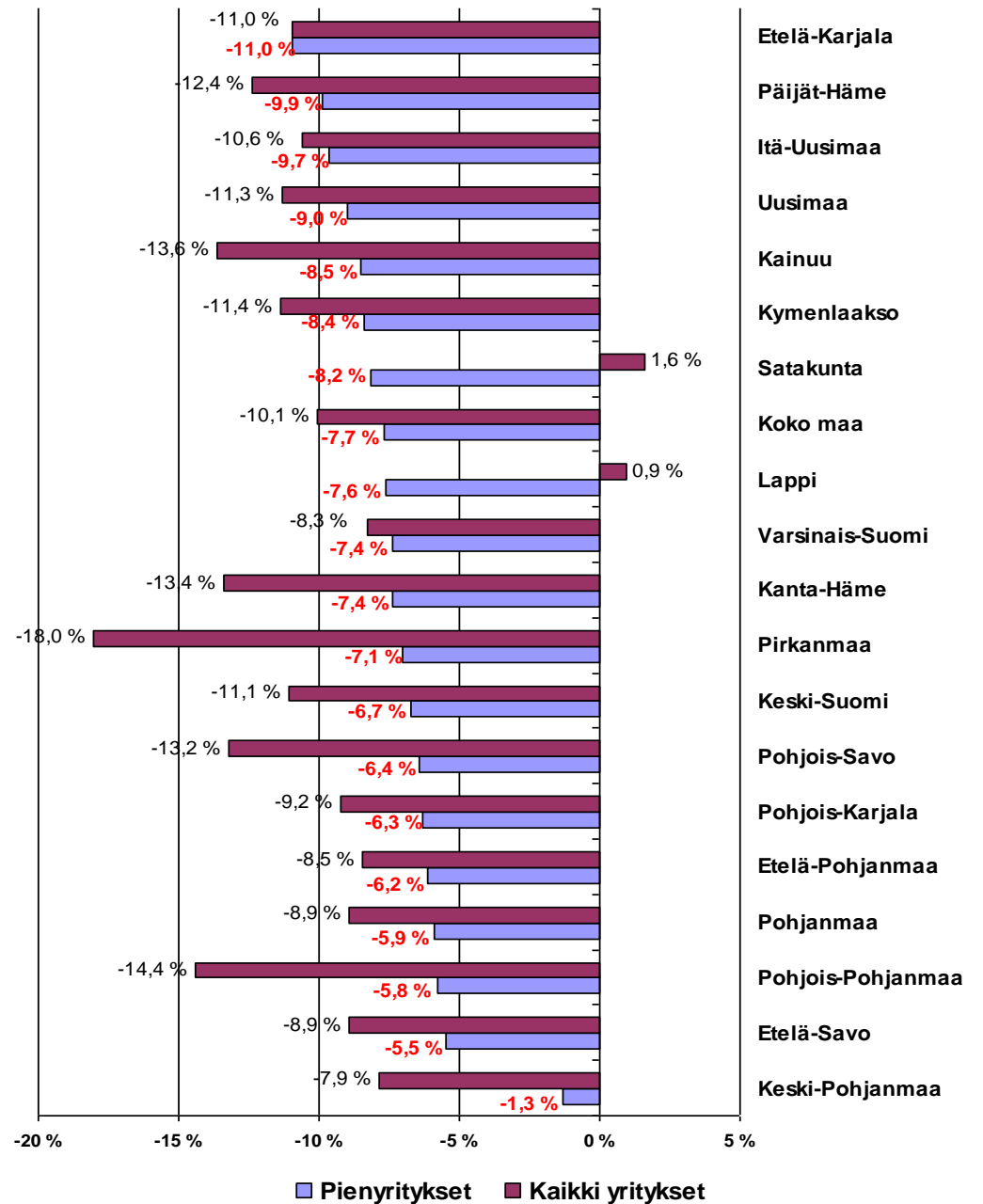
Lähde: Asiakaskohtainen suhdannepalvelu

# Pienyritysten liikevaihdon kehitys päätoimialoilla vuoden 2009 viimeisellä neljänneksellä: Koko maa



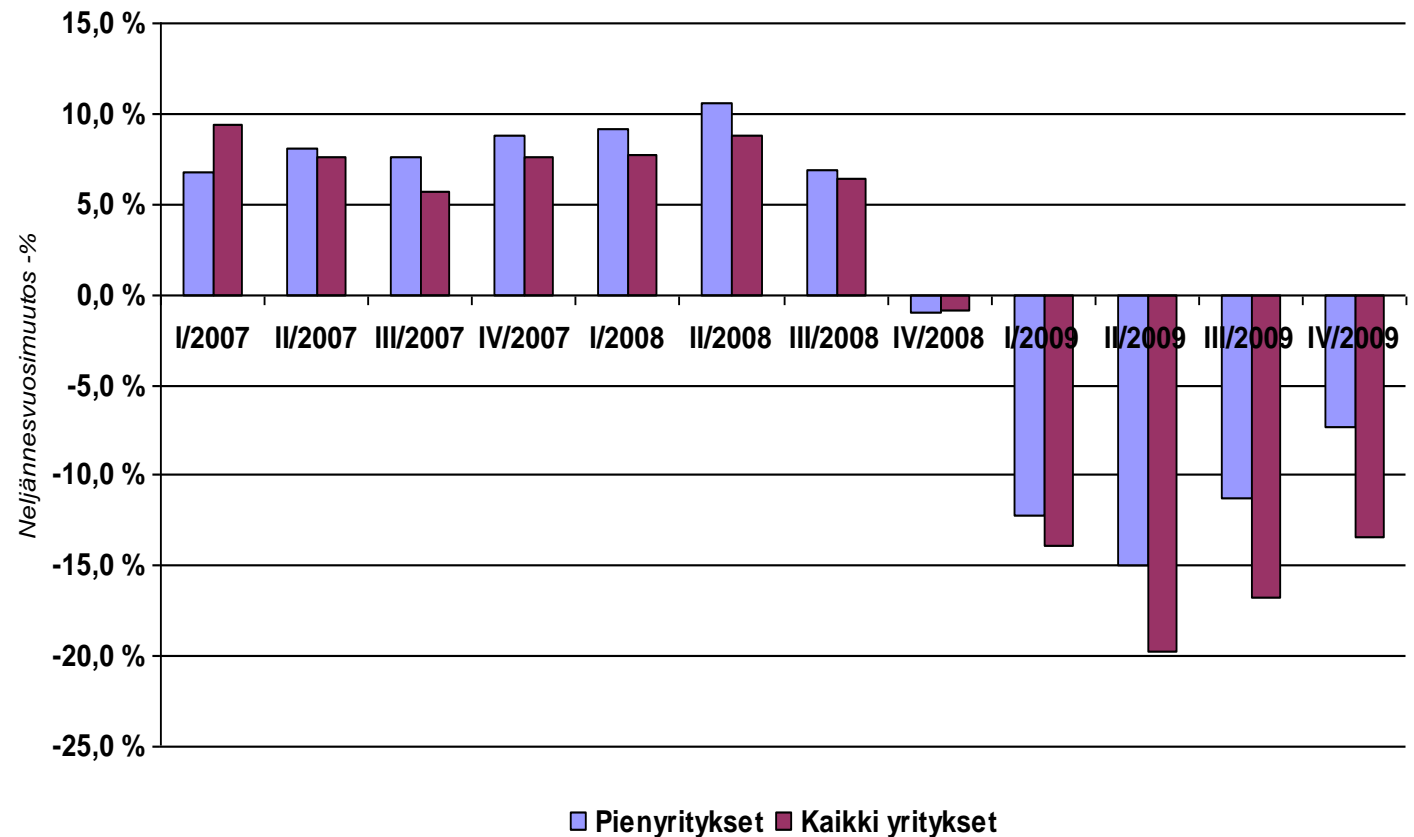
Liikevaihdon vuosimuutos vertaa vuoden 2009 loka-joulukuuta edellisen vuoden vastaavaan aikaan

# Pienyritysten liikevaihdon kehitys maakunnittain vuoden 2009 loka-joulukuussa verrattuna kaikkiin yrityksiin



## Case: Kanta-Hämeen maakunnan koko talouden liikevaihdon neljännesvuosimuutokset 2007-2009

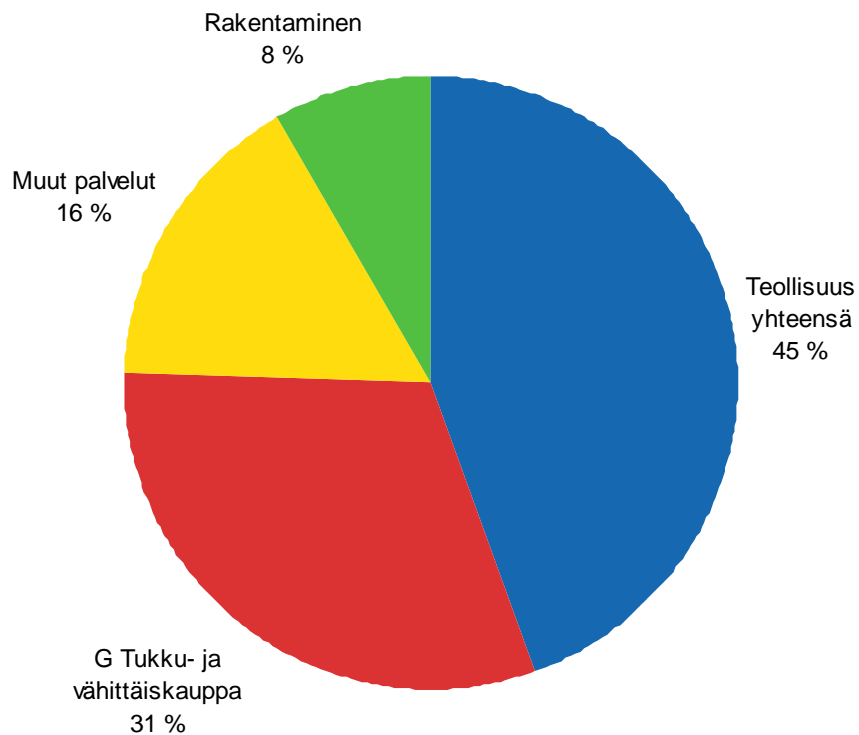
- Pienyritysten osuus liikevaihdosta 13,8 %
- Pienyritysten osuus henkilöstömäärästä 23,3 %
- Pienyritysten osuus alueen yritysten lukumäärästä 79,8 %



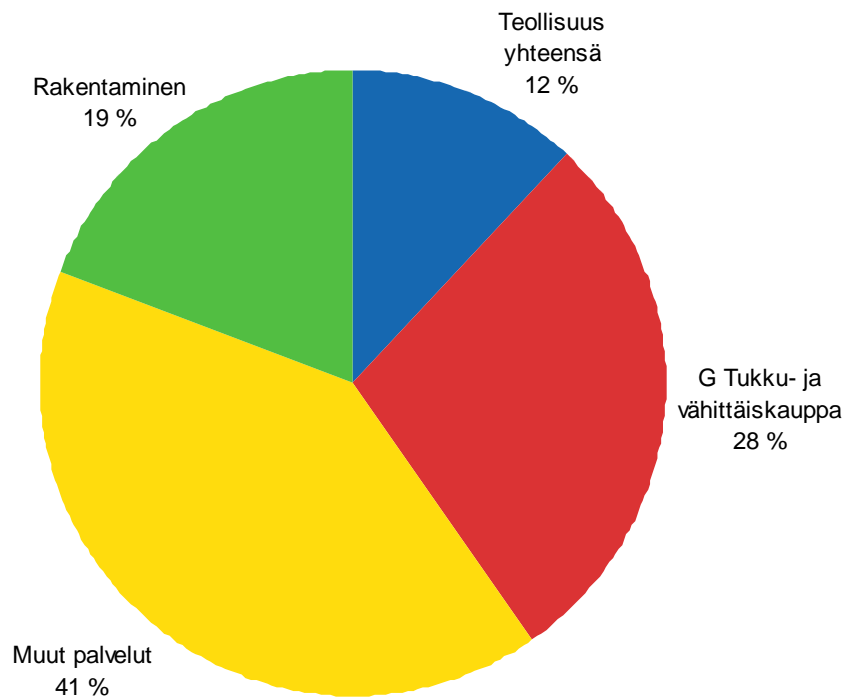
Lähde: Asiakaskohtainen suhdannepalvelu

# Kanta-Hämeen maakunnan liikevaihdon jakaantuminen vuonna 2007

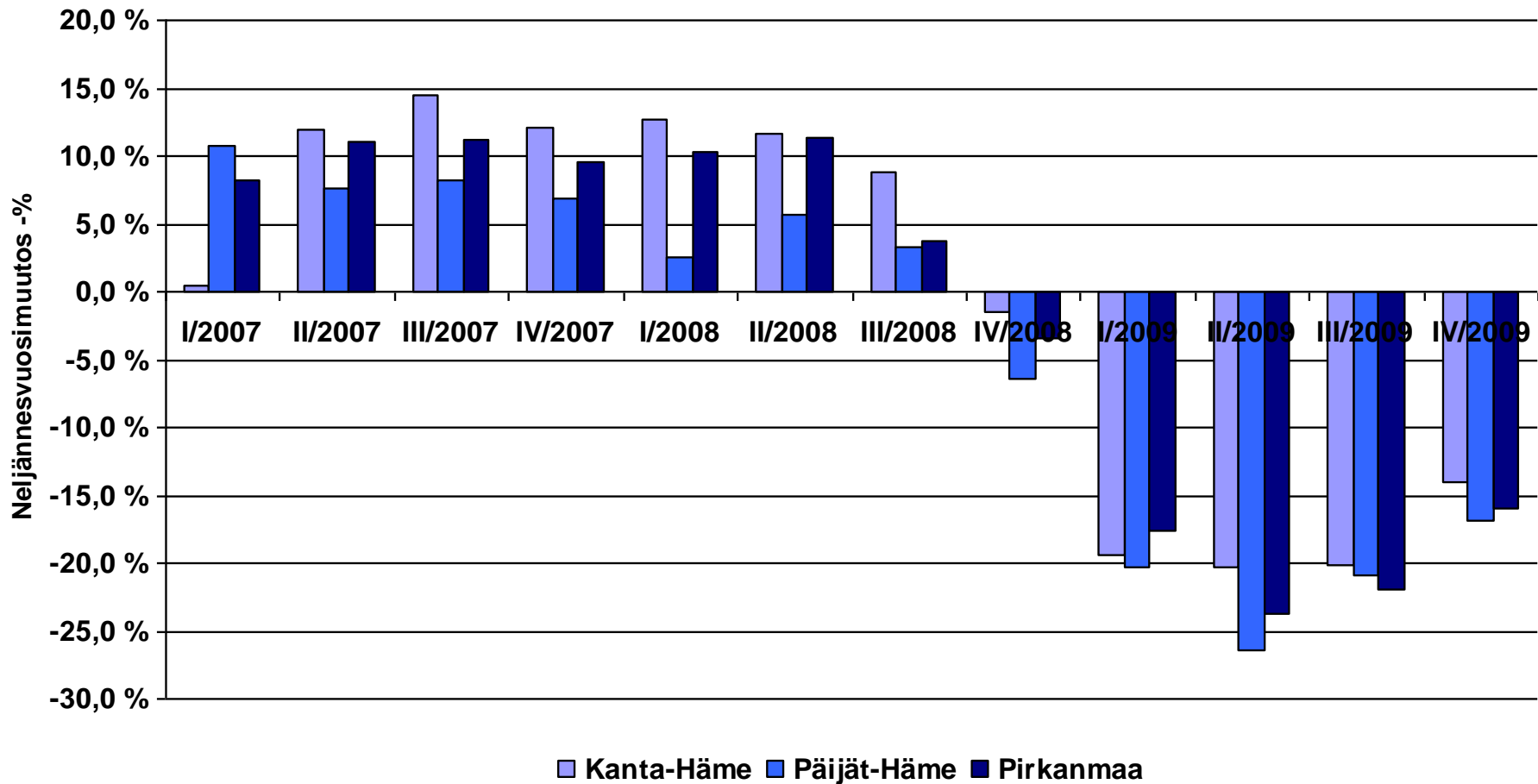
**Kanta-Hämeen kaikkien yritysten liikevaihto toimialoittain 2007**



**Kanta-Hämeen pienyritysten liikevaihdon jakaantuminen toimialoittain 2007**



# Pienyritysten teollisuuden (TOL BCDE) liikevaihdon vertailu eräissä maakunnissa I/2007-IV/2009



# Kiitos!

Lisätietoja:

Leila Kaunisharju p. 09 7134 7369

Tiina Herttuainen p. 09 1734 3619

Merja Huopainen p. 09 1734 2672

[palvelut.suhdanne@tilastokeskus.fi](mailto:palvelut.suhdanne@tilastokeskus.fi)

Internetissä: [tilastokeskus.fi/suhdannepalvelu](http://tilastokeskus.fi/suhdannepalvelu)